

Programmation scolaire 2026 2027



Mot de la direction

Apprendre à se (re)connaître !

Alors que s'entame notre dernière saison hors de notre terrain de jeu habituel, une question nous habite : **L'Arrière Scène est-elle encore L'Arrière Scène lorsqu'elle n'habite plus sa salle ?**

Qu'est-ce qui fait de nous ce que nous sommes, au fond ?

Cette année, nous revenons à l'essentiel : **les jeunes publics scolaires**. La saison se concentre donc sur nos représentations à l'intention des écoles, avec des spectacles qui parlent chacun à leur manière d'apprendre à mieux se connaître et à entrer en relation, que ce soit avec les autres ou même avec le monde qui nous entoure.

Pour faciliter votre lecture, nous avons revu la brochure scolaire en classant les spectacles par groupe d'âges. Vous y trouverez, pour les plus petit-es, des univers peuplés d'animaux attachants et de textures à découvrir ; au primaire, des propositions ludiques et sensibles pour réfléchir aux histoires qui façonnent notre rapport au vivant ; pour les ados, des projets à accueillir directement dans les écoles, autour de l'identité culturelle et de l'identité sexuelle.

Merci à nos partenaires qui nous permettent de poursuivre cette aventure malgré notre itinérance. Nous avons bien hâte de rentrer chez nous... même si l'accueil chaleureux trouvé sur la route nous rappelle chaque jour que le théâtre se construit aussi dans la rencontre.



Jean-François Guilbault
Directeur artistique

Sommaire

Les spectacles

LA MACHINE – ÉTÉ 2026

Contre le vent, les aventures fantastiques et hautement improbables de Don Quichotte de la Mancha 04

PRÉSCOLAIRE

Ma petite boule d'amour 05

Flots, tout ce qui brille voit 06

PRÉSCOLAIRE ET PRIMAIRE

Ésopette ou les fables rapiécées 07

Terrier – Forêts, sentiers et menus trésors 08

Quelqu'un t'aime, monsieur Hatch 09

PRIMAIRE

Les (in)séparables 10

Ma symphonie 11

Le bibliothécaire 12

PRIMAIRE ET SECONDAIRE

Démoulage 13

SECONDAIRE

Sous-bois 14

Moi et l'autre 15

SPECTACLE POUR ENFANTS AUTISTES

Étoile filante 16

Une scène inclusive et accessible 17

Médiation culturelle 18

Le Théâtrophone 19

Messages des dignitaires 20

Messages des commanditaires 21

Tarifs et informations 22

Calendrier scolaire 23

Nos escales théâtrales !



La Machine de L'Arrière Scène
en tournée dans les parcs



Maison de la culture Villebon
630, rue Richelieu, Belœil
(Québec) J3G 5E8



Centre Marcel-Dulude
530, boul. Clairevue Ouest
Saint-Bruno-de-Montarville
(Québec) J3V 6B4



Mouton Village
12, chemin des Patriotes
Saint-Charles-sur-Richelieu
(Québec) J0H 2G0

Contre le vent,

les aventures fantastiques et hautement improbables
de Don Quichotte de la Mancha



Été 2026

Toute la famille

Théâtre et musique

*Spectacle offert gratuitement en tournée
dans les parcs

La Machine
de L'Arrière Scène
Consultez l'horaire



Don Quichotte et son fidèle comparse Sancho Panza errent côte à côte sur la lande désertique de La Mancha. Le premier rêve d'accomplir de grands exploits de chevalerie, tandis que l'autre espère en récolter la gloire... et surtout la richesse ! Mais très vite, un doute s'installe : leurs aventures sont-elles bien réelles ? Le Chevalier à la triste figure aurait-il tout inventé ? Est-il devenu fou ?

Pourquoi combattre les moulins à vent ?

À travers cette quête improbable, comique et touchante, *Contre le vent* explore les frontières entre imagination et lucidité, rêve et responsabilité, dans une aventure délirante et remplie de sagesse.

Production	Le Théâtre Tout Terrain en coproduction avec L'Arrière Scène
------------	--

Texte et mise en scène	Vincent Pascal
------------------------	----------------

4 Imagination Chevalerie Fantaisie

4 à 6 ans

35 min.

Ma petite boule d'amour



7 et 8 décembre 2026

Préscolaire

Conte et musique

*Formule intime (60 places)



Maison de la culture Villebon
630, rue Richelieu, Belœil
(Québec) J3G 5E8

Un gros ours s'ennuie dans sa tanière. Depuis que son ourse est partie, il ne veut voir personne. Mais voilà qu'une nuit, quelqu'un lui rend visite dans un rêve. Quelqu'un qui l'appelle...

Faire famille, un ours à la fois

Ma petite boule d'amour raconte l'adoption entre un ours brun et un ourson blanc, une histoire tendre qui met les papas à l'avant-plan. Un récit qui commence par il était une fois et que l'on chante et raconte à voix haute. Une histoire qu'on écoute, petit-es et grand-es, le nez dans les étoiles avec la Grande Ourse.

Production	Théâtre Bouches Décousues
------------	---------------------------

Texte	Jasmine Dubé
-------	--------------

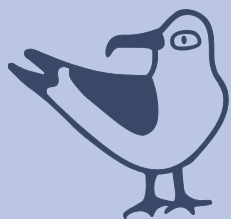
Mise en scène	Jasmine Dubé et Jean-François Guillbault
---------------	--

Famille Tendresse Adoption 5

18 mois à 4 ans

40 min.

Flots, tout ce qui brille voit



12 au 14 mai 2027

Précolaire

Théâtre d'objet

*Formule intime (80 places)



Mouton Village

12, chemin des Patriotes
Saint-Charles-sur-Richelieu
(Québec) J0H 2G0

Au début, il faut marcher, suivre le petit chemin de coquillages et de pierres qui fait le tour d'une grande tente de draps. On entend des sons d'harmonica. Il y a peut-être déjà des gens dans la tente. Ça veut qu'on vienne voir. Alors on y va. On arrive. On est dans la tente et on est bien. Il fait chaud, mais il y a un peu de vent. Une petite mélodie nous fait battre le cœur plus lentement. La lumière est douce comme un soleil qui se couche.

Trésors insulaires

Une carte postale sensible, parsemée d'images, de musique, de mots, de silences... *Flots, tout ce qui brille voit* est comme un poème composé pour quelqu'un qu'on aime, comme des vacances sur une plage inventée.

Production	Théâtre des Confettis
Texte et mise en scène	Véronique Côté

6

Douceur

Vacances

Rêve

4 à 8 ans

45 min.

Ésopette ou les fables rapiécées



26 et 27 octobre 2026

Précolaire et 1^{er} cycle du primaire

Marionnette

*Formule intime (60 places)



Maison de la culture Villebon

630, rue Richelieu, Belœil
(Québec) J3G 5E8

Ésopette, couturière échevelée, arrive avec son petit chariot de travail et installe autour d'elle tissus et matériel de couture. Mais elle ne trouve pas son mètre-ruban... qu'elle déniche dans le bec de son assistant, un corbeau chapardeur ! Comment faire pour le récupérer ? Heureusement, des petits personnages des fables d'Ésope et de Lafontaine surgissent des multiples recoins de son établi pour lui prêter main forte. Fourmi, lièvre, tortue, renard, loup, agneau, grenouille, bœuf, chien... qui d'entre eux réussira à déjouer le volatile ?

Suivre le fil...

Tricotant différents récits, cette énergique séance de couture ne nous laisse pas indifférent-es et donne envie de jouer avec les objets qui nous entourent pour illustrer, nous aussi, toutes sortes d'histoires.

Production	Théâtre Les Amis de Chiffons
Texte	Sophie Torris
Mise en scène	Dario Larouche

Animaux

Conte

Débrouillardise

7

4 à 8 ans

45 min.

Terrier – Forêts, sentiers et menus trésors

1^{er} au 3 avril 2027Précolaire et 1^{er} cycle du primaire

Théâtre sans parole

*Outils pédagogiques disponibles pour les groupes TSA



Centre Marcel-Dulude
530, boul. Clairevue Ouest
Saint-Bruno-de-Montarville
(Québec) J3V 6B3

Au creux de la forêt, deux petites créatures s'affairent à récolter leurs provisions. Tout ce qu'elles dénichent est compté et rangé au creux de leur terrier. Ensemble, elles fabriquent leur monde. L'une inventorie, rationne et étudie, alors que l'autre écrit, contemple, savoure. Leur amitié, parsemée de petites discordes, tisse le fil des saisons. Mais voilà qu'un gros conflit les sépare.

Les saisons de l'amitié

Peut-on vivre sans les autres ? Quels efforts doit-on faire pour ses ami-es ? Comment concilier nos différences ? *Terrier – Forêts, sentiers et menus trésors* amène des pistes de réflexions aux petit-es spectateur-ices sur la question du vivre ensemble, dans une proposition ludique, poétique et sans parole.

Production	Théâtre du Gros Mécanos et Les Incomplètes
Mise en scène	Josiane Bernier et Carol Cassistat

8 Amitié Partage Compromis

4 à 10 ans

40 min.

Quelqu'un t'aime, Monsieur Hatch



11 et 12 mars 2027

Précolaire, 1^{er} et 2^e cycle du primaire

Marionnette



Centre Marcel-Dulude
530, boul. Clairevue Ouest
Saint-Bruno-de-Montarville
(Québec) J3V 6B3

Tous les jours, Monsieur Hatch va à son travail, mange son lunch seul dans un coin, puis retourne chez lui et se couche tôt... Jusqu'à ce jour de St-Valentin où il reçoit une boîte de chocolats en forme de cœur sur laquelle il est écrit : "Quelqu'un t'aime." À partir de ce moment, la vie de Monsieur Hatch prend une toute nouvelle saveur.

L'amour transformateur

Un spectacle inspirant qui explore l'effet de la gentillesse sur une existence monotone, par le biais de la marionnette, du mime et du mouvement.

Production	Axis Théâtre
Texte	Eileen Spinelli
Mise en scène	Chris McGregor

Communauté Solitude Romance 9

6 à 12 ans

60 min.

Les (in)séparables



21 au 23 octobre 2026

Primaire

Théâtre d'objet



Mouton Village
12, chemin des Patriotes
Saint-Charles-sur-Richelieu
(Québec) J0H 2G0

Capitaine connaît les capitales sur le bout des doigts, tandis que Cosmonaute rêve en constellations. Malgré leurs passions opposées, ils sont inséparables... au point de se coudre ensemble pour ne pas être séparé-es durant l'été ! Quand vient le temps du camp et compétitions amicales, un triangle improbable se dessine avec Coco, ami-e insaisissable qui préfère collectionner les collections plutôt que de choisir un camp.

Deux pieds dans la même bottine

Fable comique et décalée, *Les (in)séparables* explore, à travers le théâtre d'objet, l'amitié fusionnelle, les stéréotypes et l'infinie créativité du spectre du genre.

Production	L'Arrière Scène en coproduction avec Barbaque Compagnie
Texte	Marianne Dansereau
Mise en scène	Jean-François Guilbault et Caroline Guyot

10

Amitié

Identité

Camp de vacances

8 à 12 ans

50 min.

Ma symphonie



16 au 18 novembre 2026

2^e et 3^e cycle du primaire

Musique et théâtre

*Formule intime (60 places)



Maison de la culture Villebon
630, rue Richelieu, Belœil
(Québec) J3G 5E8

Alors qu'Ariane travaille à la création de son spectacle, des liens se tissent entre son histoire familiale et celle de la musique québécoise. Elle remonte alors le fil de son arbre généalogique par la musique que chacun-e lui a transmise.

En avant la musique !

À travers le récit personnel de son autrice, *Ma symphonie* raconte 100 ans de musique québécoise, donne à entendre différents styles musicaux et met en lumière des artistes qui ont façonné le Québec. Un spectacle à savourer, autant par les oreilles que par les yeux.

Production	Les Flos
Création et interprétation	Ariane Bérubé

Hommage

Famille

Musique

11

5 à 12 ans

55 min.

Le bibliothécaire



18 au 21 janvier 2027

Tout primaire

Clown



Centre Marcel-Dulude
530, boul. Clairevue Ouest
Saint-Bruno-de-Montarville
(Québec) J3V 6B3

À première vue, Paul-Émile Dumoulin est un bibliothécaire tout à fait comme les autres. Il est sérieux, fier et soucieux de l'ordre : ses rayons sont impeccables et chaque livre est à sa place. Le hic, c'est que dès qu'il plonge le nez dans un livre, la réalité disparaît et laisse place aux univers un peu fous de ses lectures !

À livres ouverts

Au gré des aventures qu'il découvre, le sage bibliothécaire se transforme : il incarne soudainement d'étranges personnages loufoques, enchaînant acrobaties, équilibres, jonglerie, *break dance* et *beat box*... Jusqu'où la lecture le mènera-t-il ?

Production	Le Gros Orteil
Création	Marie-Hélène D'Amours et Hippolyte

12

Lecture

Clown

Imaginaire

8 à 14 ans

60 min.

Démoulage



8 au 10 février 2027

2^e cycle du primaire au
1^{er} cycle du secondaire

Performance et musique

*Formule intime (30 places)



Maison de la culture Villebon
630, rue Richelieu, Belœil
(Québec) J3G 5E8

Dans un curieux espace, assemblage entre un atelier d'artiste et un cercle philo, Karine et Érika moulent et démoulent, sculptant sous nos yeux un rendez-vous tendre, sans préjugés et étrangement joyeux. Attention aux cœurs fragiles, il y aura des éclaboussures de plâtre, des débordements de voix et d'électro, ainsi que des sujets cassants.

Recherche vivante sur la mort

Démoulage est une expérience d'art relationnel qui invite à la conversation, à la réflexion et aux interrogations sur la mort, où s'entrechoquent le *beat* et le sensible. Une invitation aux êtres mortels qui ont soif d'idées vitales et de questions pétillantes.

Production	Le Petit Théâtre de Sherbrooke et Mammifères
Création	Anne-Marie Guilmaine, Karine Sauvé et Érika Tremblay-Roy

Sculpture

Philosophie

Impermanence

13

12 à 17 ans

50 min. + discussion

Sous-bois



9 et 10 novembre (en salle) et 16 et 17 novembre (à l'école)

Secondaire

Théâtre

*Formule intime (60 places)

*Pour un minimum de 2 classes



Maison de la culture Villebon
630, rue Richelieu, Belœil
(Québec) J3G 5E8

ou présenté dans votre école

À l'orée de l'adolescence, quand l'enfance s'efface doucement pour laisser place à de nouvelles émotions, Désir, Delphine et Mowgli traversent un été où tout bascule. Entre amitié, attirance et quête identitaire, le trio explore les premières nuances du désir, le poids des normes et l'influence des modèles amoureux qui façonnent leur regard sur eux-mêmes et sur les autres.

Premières amours

Un théâtre intime et essentiel, où la découverte de soi se mêle à la confusion des sentiments, dans un monde où l'on cherche à la fois à plaire, à comprendre et à se comprendre.

Production	L'Arrière Scène
Texte	Julie-Anne Ranger-Beauregard
Mise en scène	Geneviève Gagné

14

Amitié

Émotions

Sexualité

12 à 17 ans

50 min. + discussion

Moi et l'autre



12 au 14 avril 2027 (en salle ou à l'école)

Secondaire

Théâtre

*Formule intime (60 places)

*Pour un minimum de 2 classes



Maison de la culture Villebon
630, rue Richelieu, Belœil
(Québec) J3G 5E8

ou présenté dans votre école

Talia essaie de tracer le contour de ses identités culturelles. Pas si simple de se sentir Québécoise pour cette fille passionnée née en Égypte d'un père égyptien et d'une mère italienne, portant un prénom grec et vivant à Laval ! Cette prolifération de cultures est source d'un questionnement drôle et tenace qui la met dans une situation pour le moins inconfortable. Grâce à son amie Julie, Québécoise "de souche", Talia apprend à se familiariser avec les codes de la culture québécoise... jusqu'à ce que son amie, par un retournement du destin, la guide vers de nouveaux horizons.

Miroir déformant

Cette autofiction lumineuse et touchante nous invite à découvrir la part de soi qui s'enrichit de l'autre.

Production	Théâtre Fêlé
Texte	Talia Hallmona et Pascal Brullemans
Mise en scène	Talia Hallmona et David-Emmanuel Jauniaux

Immigration

Empathie

Appartenance

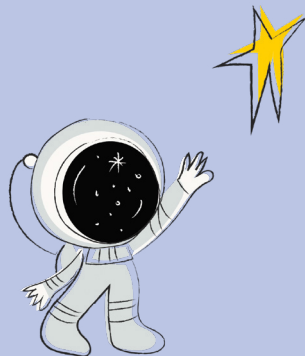
15

4 à 12 ans

60 min.

Étoile filante

*Présenté dans le cadre du Festival des arts pour la neurodiversité



27 au 29 avril 2027

Préscolaire et primaire

Marionnette



Mouton Village

12, chemin des Patriotes
Saint-Charles-sur-Richelieu
(Québec) J0H 2G0

*Spectacle pour enfants autistes/
Formule intime (20 places)

10-9-8-7-6... Préparez-vous à décoller dans l'espace en compagnie d'Astro le petit astronaute ! Venez vivre un voyage immersif surprenant où la poésie de la marionnette, du cirque et de la musique en direct vous transporteront dans des galaxies lointaines. Chevauchez votre vaisseau cosmique pour traverser des trous noirs, éviter des comètes fugeuses, survoler des planètes étranges et rencontrer de sympathiques extra-terrestres... avant de vous transformer en étoile filante pour revenir confortablement sur Terre.

Parés pour le décollage

Formule immersive inclusive spécialement créée pour les enfants sur le spectre de l'autisme, *Étoile filante* propose un espace pour que nos sens nous propulsent au-delà de nos territoires connus.

Production	Théâtre Motus
Création	Hélène Ducharme

Une scène inclusive et accessible !

Si certain-es de vos élèves ont des besoins particuliers, nous sommes là pour accompagner leur sortie. Que ce soit pour l'accessibilité en fauteuil roulant ou l'utilisation de matériel adapté (coquilles, toutous lourds, etc.), nous ferons en sorte que votre visite au théâtre soit une expérience agréable et sécuritaire.

N'hésitez pas à contacter notre billetterie scolaire pour mentionner les besoins particuliers de votre classe !

Une expérience adaptée pour du théâtre ouvert à toutes et tous

Chaque année, L'Arrière Scène offre des représentations sensoriellement adaptées (RSA) pour certains spectacles, afin d'accueillir dans les meilleures conditions les élèves autistes ou ayant des besoins spécifiques.

Cette saison, nous présentons le spectacle *Étoile filante* (p.16), dédié exclusivement aux enfants sur le spectre de l'autisme. Le spectacle *Terrier – Forêts, sentiers et menus trésors* (p.8) sera également présenté en formule RSA pour les publics familiaux le samedi 3 avril 2027, à 10h.

Mixer les publics

Une attention particulière est portée aux élèves fréquentant des classes d'adaptation scolaire et/ou TSA qui assistent à une représentation régulière. Des ateliers en classe adaptés sont aussi disponibles pour répondre aux besoins de vos élèves avant leur sortie.

De plus, un scénario social TSA est spécifiquement disponible pour ces spectacles :

<i>Terrier – Forêts, sentiers et menus trésors</i>	p.8
<i>Les (in)séparables</i>	p.10
<i>Étoile filante</i>	p.16

Cette initiative est rendue possible grâce à nos précieux donateurs :

Médiation culturelle

À L'Arrière Scène, la rencontre avec une œuvre théâtrale débute **avant la sortie** au théâtre et se poursuit bien **au-delà de la représentation**. Utilisez les différents outils pédagogiques disponibles pour préparer vous-même vos élèves ou profitez de nos services pour vous accompagner !

Avant la sortie

En offrant un atelier préparatoire à vos élèves en amont du spectacle, vous leur permettez de créer des liens, susciter une anticipation positive et capter leur attention tout en vous outillant pour faire des ponts entre votre enseignement et la sortie. Nos ateliers sont toujours animés par des artistes professionnels.

Ajoutez un atelier en classe pour seulement 7 \$ de plus par billet !

Après la représentation

Au moment de la réservation, demandez à rencontrer les artistes à la fin du spectacle pour une discussion "bord de scène". Cela permet d'aller plus loin, de poser des questions, d'émettre des commentaires et de démystifier les métiers du théâtre.

Planifiez une rencontre gratuite avec les artistes !

Planifier un atelier en classe ou une rencontre en bord de scène, c'est... :

- Profiter d'une préparation adaptée à chacun des spectacles et des niveaux scolaires ;
- Créer un sentiment de proximité et d'accessibilité à l'égard des arts de la scène ;
- Vivre l'expérience de la sortie culturelle à son plein potentiel !

le THÉÂTROPHONE

Préscolaire, primaire et secondaire

4 à 6 périodes

En classe

Une œuvre théâtrale accessible, directement dans votre classe

Le Théâtrophone est une plateforme audio de théâtre jeunesse. Accessible en ligne et conçue spécialement pour le milieu scolaire, elle permet aux élèves de plonger dans l'imaginaire, tout en créant des moments d'écoute riches et rassembleurs dans le confort de la classe.

Que ce soit pour **préparer une sortie**, **faire un réinvestissement** ou **vivre un projet autonome**, Le Théâtrophone offre une approche simple et engageante pour découvrir le théâtre autrement, tout en répondant aux objectifs du nouveau programme de français et à la compétence d'appréciation des œuvres.

Découvrez nos 25 œuvres adaptées et leur coffret d'outils d'accompagnements et sélectionnez la pièce de votre choix, ou demandez-nous conseil !

À l'achat d'un lien du Théâtrophone vous aurez accès à :

- Une pièce de théâtre audio découpée en épisodes de 10 à 20 minutes ;
- Un coffret d'outils pédagogiques clés en main ;
- Un lien valide toute l'année scolaire.

Réservez votre lien pour seulement 5,70 \$ par élève !

Pour réserver vos liens d'écoute
scolaire@arriescene.qc.ca

Pour plus d'informations, visitez le site
letheatrophone.com

Le Théâtrophone est une initiative de L'Arrière Scène, en partenariat avec la Maison Théâtre et La Caserne - Scène jeune public.

Consultez la liste des mesures admissibles ici.



Consultez le catalogue d'œuvres ici.



Message des dignitaires

C'est avec grande fierté que je souligne le travail remarquable de L'Arrière Scène. Année après année, cet organisme essentiel éveille l'imaginaire, la créativité et le goût des arts vivants dans notre communauté. Par la qualité de ses œuvres et son engagement envers les jeunes, L'Arrière Scène rend le théâtre accessible, vivant et rassembleur. Elle contribue ainsi pleinement à faire de Belœil un véritable territoire d'imagination, où la culture rejoint toutes les générations.

Bonne saison !



Daniel Picard

Maire de Belœil

Depuis 1977, L'Arrière Scène éveille la passion des jeunes de notre région pour l'art dramatique et les aide à développer la confiance nécessaire pour s'impliquer dans de grands projets. Merci à tous ceux et toutes celles qui contribuent à enrichir notre belle région. Bonne saison !



Simon Jolin-Barrette

Député de Borduas, Ministre de la Justice,
Ministre responsable des Relations canadiennes,
Leader parlementaire du gouvernement

Cette nouvelle programmation affirme l'importance de faire vivre une culture théâtrale québécoise riche, créative et enracinée dans notre identité. Je renouvelle avec conviction mon soutien à L'Arrière Scène, un pilier de la création d'ici, qui porte notre langue, nos histoires et notre imaginaire vers les générations qui façonneront le Québec de demain.



Yves-François Blanchet

Député Belœil-Chambly, Chef du Bloc Québécois

Messages des commanditaires

Un engagement sincère envers la culture et la jeunesse

Soutenir les arts, c'est contribuer à faire grandir une communauté vivante, créative et tournée vers l'avenir.

Par son travail remarquable, L'Arrière Scène offre aux jeunes des expériences artistiques fortes qui éveillent la sensibilité, stimulent la réflexion et ouvrent sur le monde. Le théâtre devient alors un espace de découverte, d'émotion et de dialogue.

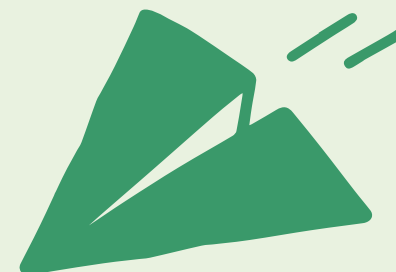
La Caisse Desjardins de Belœil–Mont–Saint–Hilaire est fière de soutenir un organisme qui joue un rôle aussi important dans notre région et qui contribue activement à faire rayonner la culture auprès des jeunes publics.

Encourager ces initiatives, c'est croire au pouvoir des arts pour inspirer, rassembler et transformer positivement notre milieu.



Mario Aylwin

Directeur général de la Caisse Desjardins
Belœil–Mont–Saint–Hilaire



Tarifs et informations

Vos sorties culturelles remboursées jusqu'à 100 %

Le saviez-vous ? Des mesures existent qui vous permettent d'obtenir un remboursement complet des frais liés à votre sortie soit : le coût du **billet**, du **transport**, des **ateliers de médiation culturelle** ainsi que ceux du **Théâtrophone**, s'il est utilisé en réinvestissement d'une sortie à L'Arrière Scène. **Informez-vous auprès de votre direction.**

Découvrir Le Théâtrophone

L'achat d'un lien du Théâtrophone est admissible à plusieurs mesures et programmes de financement. Découvrez toutes les mesures pouvant vous convenir en cliquant ci-bas.



L'Arrière Scène est membre du Répertoire culture-éducation

Que vous veniez d'une école publique ou de la FEEP, primaire ou secondaire, des mesures budgétaires existent pour élaborer vos sorties culturelles ou projets spéciaux (ex. : Une école accueille un artiste).

Pour connaître tous les détails, renseignez-vous auprès de votre direction ou de notre équipe.

Réservations scolaires :
scolaire@arrierescene.qc.ca
 450 467-4504 poste 2232

TARIFS*

Billets :	
Primaire	12 \$
Secondaire	16 \$
Spectacles en classe	25 \$
Ateliers de médiation culturelle**	
	7 \$
Le Théâtrophone	
	5,70 \$

* Prix par élève, incluant taxes et frais de billetterie.

** Les ateliers en classes durent une période.

Calendrier scolaire 2026-2027

OCTOBRE

Di	Lu	Ma	Me	Je	Ve	Sa
				1	2	3
4	5	6	7	8	9	10
11	12	13	14	15	16	17
18	19	20	21	22	23	24
25	26	27	28	29	30	31

NOVEMBRE

Di	Lu	Ma	Me	Je	Ve	Sa
1	2	3	4	5	6	7
8	9	10	11	12	13	14
15	16	17	18	19	20	21
22	23	24	25	26	27	28
29	30					

DÉCEMBRE

Di	Lu	Ma	Me	Je	Ve	Sa
			1	2	3	4
5	6	7	8	9	10	11
12	13	14	15	16	17	18
19	20	21	22	23	24	25
26	27	28	29	30	31	

JANVIER

Di	Lu	Ma	Me	Je	Ve	Sa
				1	2	
3	4	5	6	7	8	9
10	11	12	13	14	15	16
17	18	19	20	21	22	23
24	25	26	27	28	29	30
31						

FÉVRIER

Di	Lu	Ma	Me	Je	Ve	Sa
			1	2	3	4
5	6	7	8	9	10	11
12	13	14	15	16	17	18
19	20	21	22	23	24	25
26	27	28				

MARS

Di	Lu	Ma	Me	Je	Ve	Sa
			1	2	3	4
5	6	7	8	9	10	11
12	13	14	15	16	17	18
19	20	21	22	23	24	25
26	27	28	29	30	31	

AVRIL

Di	Lu	Ma	Me	Je	Ve	Sa
				1	2	3
4	5	6	7	8	9	10
11	12	13	14	15	16	17
18	19	20	21	22	23	24
25	26	27	28	29	30	

MAI

Di	Lu	Ma	Me	Je	Ve	Sa
						1
2	3	4	5	6	7	8
9	10	11	12	13	14	15
16	17	18	19	20	21	22
23	24	25	26	27	28	29
30	31					

JUIN

Di	Lu	Ma	Me	Je	Ve	Sa
			1	2	3	4
5	6	7	8	9	10	11
12	13	14	15	16	17	18
19	20	21	22	23	24	25
26	27	28	29	30		

PRÉSCOLAIRE

Ma petite boule d'amour
7 et 8 décembre 2026, Maison Villebon

Flots, tout ce qui brille voit
12 au 14 mai 2027, Mouton Village

PRÉSCOLAIRE ET PRIMAIRE

Les (in)séparables
21 au 23 octobre 2026, Mouton Village

Ésopette ou les fables rapiécées
26 et 27 octobre 2026, Maison Villebon

Quelqu'un t'aime, monsieur Hatch
11 et 12 mars 2027, Centre Marcel-Dulude

Terrier – Forêts, sentiers et menus trésors
1^{er} au 3 avril 2027, Centre Marcel-Dulude

PRIMAIRE

Ma symphonie
16 au 18 novembre 2026, Maison Villebon

Le bibliothécaire
18 au 21 janvier 2027, Centre Marcel-Dulude

PRIMAIRE ET SECONDAIRE

Démoulage
8 au 10 février 2027, Maison Villebon

SECONDAIRE

Sous-bois
9 et 10 novembre 2027, Maison Villebon
16 et 17 novembre, à l'école

Moi et l'autre
12 au 14 avril 2027, Maison Villebon ou à l'école

SPECTACLE POUR ENFANTS AUTISTES

Étoile filante
27 au 29 avril 2027, Mouton Village

Pour plus d'informations, visitez le :
arrierescene.qc.ca



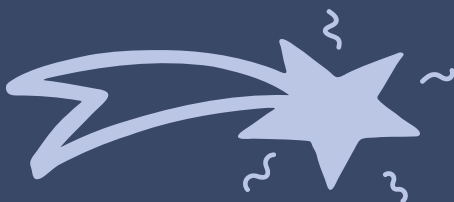
Contactez-nous

Réservations scolaires

Par courriel :
scolaire@arrierescene.qc.ca

Par téléphone :
450 467-4504 poste 2232

Ou en remplissant le formulaire en ligne directement
sur la page web du spectacle :
arrierescene.qc.ca



Partenaires publics



Conseil
des arts
et des lettres
du Québec



Centre
de services scolaire
des Patriotes

Québec 

Québec 

Canada 

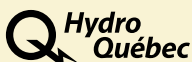


Conseil des arts
du Canada Canada Council
for the Arts

Partenaire principal



Partenaire de saison



Partenaire présentateur

