

L'ARRIÈRE SCÈNE

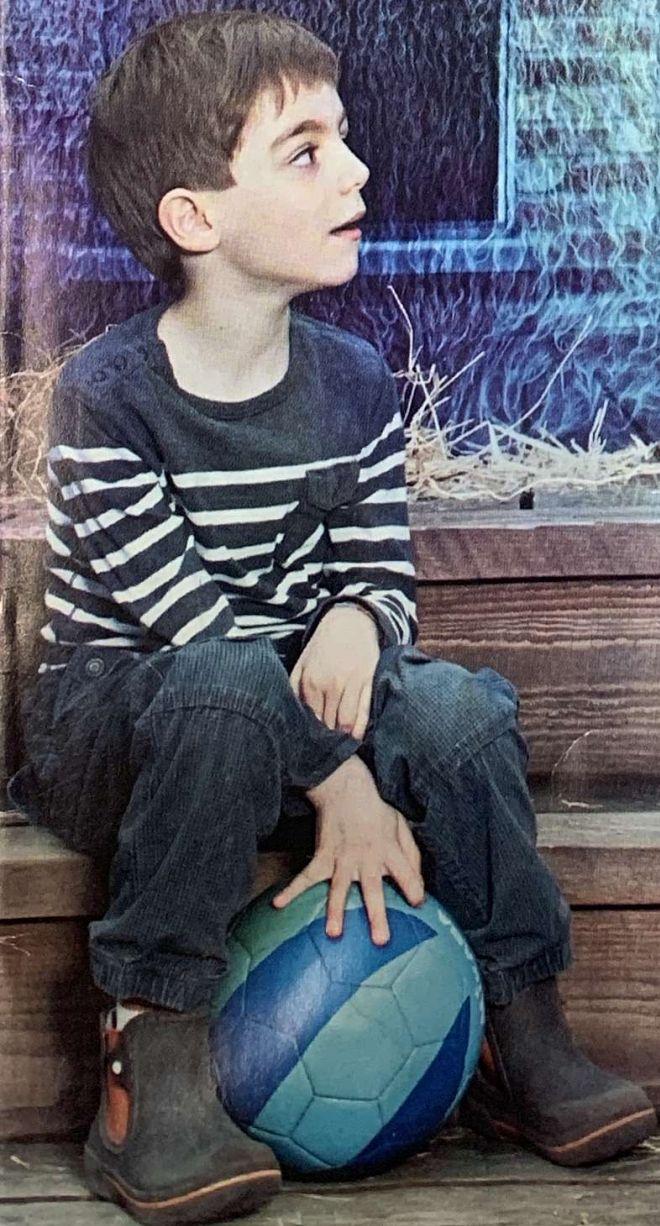
centre dramatique pour l'enfance et la jeunesse en Montérégie

CENTRE
CULTUREL
DE BELOEIL

SAISON
20¹⁴₁₅

THEATRE

jeune
public



LA SAISON 20¹⁴/₁₅ EN BREF

réservations

BILLETTERIE CENTRE CULTUREL DE BELOEIL 450 464-4772

RÉSEAU ADMISSION 1 855 790-1245

billets à prix régulier seulement

admission.com

arrierescene.qc.ca

scolaires 450 467-4504 poste 31



tu dois avoir si froid

5 à 8 ANS

tout public

5 octobre 2014 à 15 h

scolaires

Du 6 au 9 octobre 2014



le temps des muffins

4 à 6 ANS

tout public

1^{er} mars 2015 à 15 h

Public sur scène,
voir tarif page 13

scolaires

Du 2 au 5 mars 2015



un château sur le dos

7 à 11 ANS

tout public

26 octobre 2014 à 15 h

scolaires

Du 27 au 30 octobre 2014



ik onkar

12 ANS ET PLUS

scolaire

seulement

Le 24 mars 2015



abeilles, habillez-moi de vous

8 à 12 ANS

tout public

23 novembre 2014 à 15 h

scolaires

Du 24 au 27 novembre 2014



terrier

4 à 7 ANS

tout public

10 mai 2015 à 15 h

scolaires

Du 11 au 14 mai 2015



gretel et hansel

6 à 10 ANS

tout public

7 décembre 2014 à 15 h

scolaires

Du 8 au 11 décembre 2014



la p'tite troupe / juniors

7 ANS ET PLUS

tout public

30 mai 2015 à 15 h



emmac terre marine

10 ANS ET PLUS

tout public

18 janvier 2015 à 15 h

scolaires

Du 19 au 20 janvier 2015



la p'tite troupe / seniors

10 ANS ET PLUS

tout public

31 mai 2015 à 15 h

scolaire

1^{er} juin 2015

mot du directeur artistique

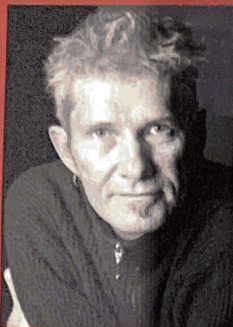


Photo Robert Etchevery

La saison dernière, je soulignais ici l'effervescence incroyable de la création en direction du jeune public. Le nombre de productions de grande qualité et de haut niveau tant dans la forme que dans le contenu est impressionnant. La programmation de cette saison en témoigne à nouveau. Et nous souhaitons que le plus grand nombre de jeunes aient accès à cette richesse culturelle.

Les enfants commencent de plus en plus jeunes à fréquenter les salles de spectacle. Nous essayons d'accompagner ces jeunes jusqu'à l'adolescence, mais il arrive qu'à partir de huit ans la culture semble moins importante dans la formation générale. Et pourtant ce public est des plus stimulants pour les artistes, car ceux-ci peuvent lui proposer des textes complexes. L'expérience de vie de ces jeunes, les diverses émotions qu'ils ont vécues permettent aux créateurs d'aborder une foule de sujets qui rejoignent leurs préoccupations et leurs questionnements sur le monde qui les entoure.

En plus d'être stimulant pour les artistes, ce groupe d'âge trouve dans l'art une façon créative et critique d'appréhender le monde.

En espérant vous voir en grand nombre, je vous souhaite à tous une très belle saison à L'Arrière Scène.

Serge Marois

Mot du député de Chambly-Borduas

Toute l'équipe de L'Arrière Scène fait preuve, depuis maintenant 38 ans, d'un dynamisme exemplaire dans son domaine.

Cette organisation de chez nous contribue à l'accessibilité des arts de la scène pour tous les enfants et la jeunesse en Montérégie. La programmation riche et prometteuse, présentée dans cette brochure, témoigne de la diversité offerte par L'Arrière Scène.

Il me fait plaisir de collaborer avec cette équipe proactive pour la continuité de ses projets. Je les félicite sincèrement pour leur travail et convie la population à venir apprécier la qualité de leurs spectacles.

Bonne programmation 2014-2015!

Matthew Dubé

Député de Chambly-Borduas



5 à 8
ANS

tout public
DIMANCHE

5 OCTOBRE 2014

15^h

scolaires

6 AU 9 OCTOBRE 2014

duree
50 min

tu dois avoir si froid

CRÉATION

Production
L'Arrière Scène
Texte et assistance
à la mise en scène
Simon Boulerice
Mise en scène
Serge Marois
Distribution
Gabriel Szabo,
Marie Bernier
Scénographie
Paul Livernois
Conception musicale
Pierre Labbé
Éclairages
Claude Cournoyer

L'HISTOIRE

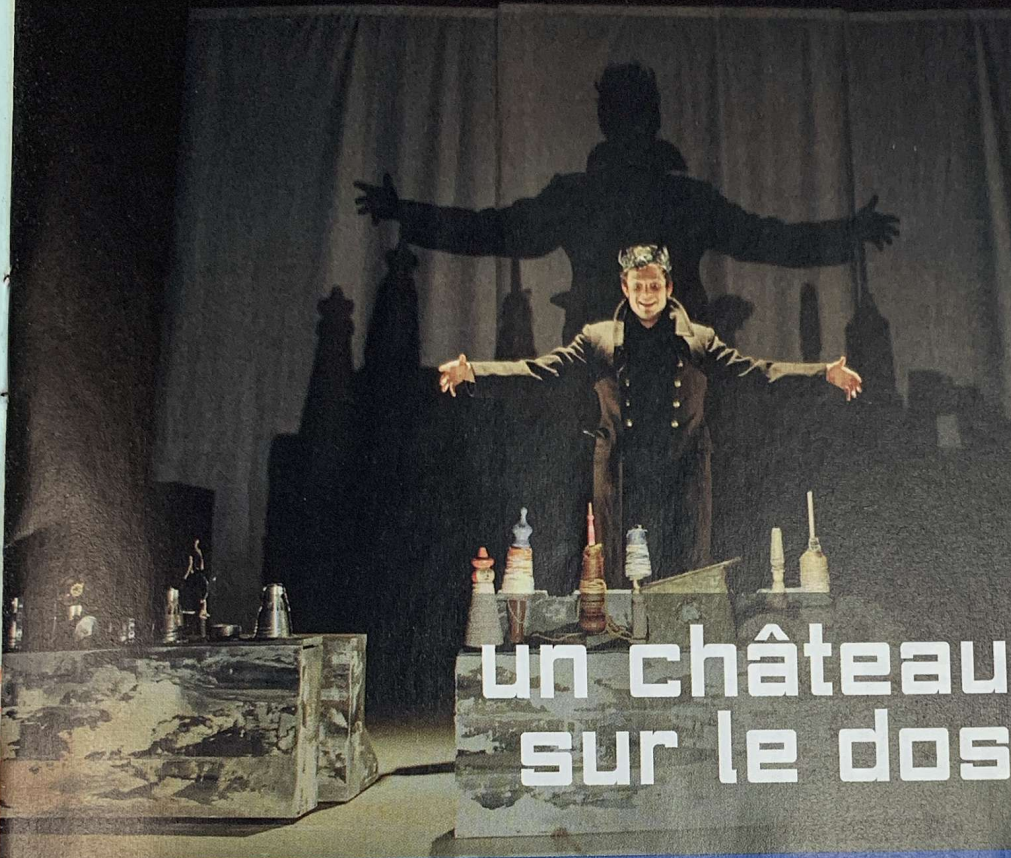
C'est Noël. Félix, cinq ans, avec ses lunettes 3D qu'il croit magiques, joue seul dans la montagne de manteaux sur le lit de ses grands-parents. Morgane, une petite-cousine éloignée plus grande que lui et glaciale comme le pôle Nord, vient le rejoindre. Animé d'une intarissable soif de jeu, Félix parviendra à recueillir le secret de Morgane : le désamour de ses deux parents. À sa manière, Félix cherchera à la consoler.

THÉÂTRE D'ACTEURS

LA COMPAGNIE

Depuis plus de 38 ans, L'Arrière Scène propose à son public des environnements où s'unissent divers langages artistiques mariant images, gestes et paroles. Elle lui fait appréhender l'univers d'une façon ouverte qui sollicite son engagement émotif et cultive son goût des arts. Si Serge Marois est le créateur maison, la compagnie a toujours ouvert ses portes à des artistes de la relève par l'accueil en résidence de jeunes compagnies et de jeunes auteurs.

Illustration Agathe Bray-Bourret



un château sur le dos

7 à 11
ANS

tout public
DIMANCHE

26 OCTOBRE 2014

15^h

scolaires

27 AU 30 OCTOBRE 2014

30 OCTOBRE 2014

durée
50 min

L'HISTOIRE

Le général Tremendiata est assoiffé de triomphes et épris de courage. Il s'apprête à massacrer le château d'Ambauchos avec son armée. Pendant ce temps, Dimindiata, l'assistant du général, est à la recherche de sa fille Minodique, disparue trois ans plus tôt, durant la guerre. Quand il découvre qu'elle se trouve dans le château, il veut la sauver du massacre, mais Minodique, entêtée et loyale, refuse de partir et de laisser périr les habitants qui l'ont accueillie.

THÉÂTRE D'ACTEURS ET D'OMBRES

LA COMPAGNIE

Fondés sur l'exploration des genres, le mélange des disciplines artistiques et le pouvoir de l'évocation, les spectacles du Théâtre Ébouriffé s'adressent à tous les publics d'aujourd'hui, en accordant une attention toute particulière à l'enfant spectateur. La compagnie cherche à développer une dramaturgie contemporaine qui nourrit le regard sur le monde des jeunes d'aujourd'hui.

Production
Théâtre Ébouriffé
Texte
Martin Bellemare
Mise en scène
Marie-Eve Huot
Assistance à la mise en scène
Manon Claveau
Distribution
Nicolas Germain-Marchand,
Philomène Lévesque-Rainville,
Francis-William Rhéaume
et Klervi Thienpont
Décor, costumes, marionnettes
et accessoires
Patrice Charbonneau-Brunelle
Éclairages
Louis-Xavier Gagnon-Lebrun
Environnement sonore
Laurier Rajotte
Conseillère aux marionnettes
Marie-Pierre Simard
Équipe de scène
Nicolas Fortin et
Gabriel Duquette

Photo Marc-Antoine Zouéki

8 à 12
ANS

tout public
DIMANCHE

23 NOVEMBRE 2014

15^h NOVEMBRE 2014

scolaires

24 NOVEMBRE 2014

27 NOVEMBRE 2014

durée
50 min

abeilles, habiliez-moi de vous

ATELIER FAMILIAL GRATUIT AVANT LE SPECTACLE VOIR PAGE 13

Production
Pour ainsi dire
Texte
Philippe Dorin
Mise en scène
Sylviane Fortuny
Assistance à la mise en scène
Christelle Lechat
Distribution
**Yvan Corbineau
et Camille Voitellier**
Scénographie
**Sylviane Fortuny, Kelig
Le Bars et Magali Murbach**
Lumière
Kelig Le Bars
Costumes
Magali Murbach
Musique
Catherine Pavet
Régie **Marianne Pelcerf**
Construction, fabrication
des accessoires
Benoît Fincker
Couture
Marie-Cécile Viault
Affiche, graphisme
Ludovic Bronner
Remerciements à **Jean-Louis
Fayollet pour la peinture
des jupes**

Photo Patrice Leiva

L'HISTOIRE

Sur la scène, un jeune homme. Une jeune fille l'interpelle en coulisse. Elle l'oblige à raconter son histoire, celle d'un gars qui vient de perdre sa soeur. Le jeune homme part à la recherche de la jeune fille. Il tombe dans le château où son père la retient prisonnière et a interdit à toute personne de poser un regard sur elle. Il a fait coudre tous ses habits pour que jamais elle ne puisse s'en vêtir et s'échapper.

THÉÂTRE D'ACTEURS

LA COMPAGNIE

Depuis 1997, la Compagnie Pour Ainsi Dire crée des spectacles de théâtre destinés en priorité aux enfants, toujours inspirés par l'écriture et les arts plastiques. L'histoire est toujours embusquée derrière le texte, qui ressemble davantage à une suite de courtes scènes plutôt qu'à une véritable pièce de théâtre. La scénographie, conçue à partir de matériaux simples, construit des espaces plutôt qu'un décor.



Liberté • Égalité • Fraternité
RÉPUBLIQUE FRANÇAISE

Consulat général
de France à Québec

En codiffusion avec le Théâtre jeunesse Les Gros Becs et le Festival International Les Coups de Théâtre et avec le soutien du Consulat général de France à Québec.



gretel et hansel

6 à 10 ANS

tout public
DIMANCHE

7 DECEMBRE 2014

15^h

scolaires

8 AU 11 DECEMBRE 2014

duree
50 min

ATELIER FAMILIAL GRATUIT AVANT LE SPECTACLE VOIR PAGE 13

L'HISTOIRE

L'arrivée de Hansel, dans la vie de Gretel, en a bouleversé l'équilibre. Ce petit frère dérange tout. Lorsque leurs parents les abandonnent en forêt et qu'ils finissent chez la sorcière, la tentation est forte de le pousser dans le four avec leur geôlière et de s'en débarrasser à tout jamais...
Par quel chemin tortueux devient-on une grande sœur ?

THÉÂTRE D'ACTEURS

LA COMPAGNIE

Le Carrousel met au cœur de sa démarche de création la question du « Quoi dire aux enfants ? » et poursuit une profonde réflexion sur l'autocensure de l'artiste face au jeune public. Soutenus par un travail de recherche qui repousse les limites et les frontières, les directeurs artistiques Suzanne Lebeau et Gervais Gaudreault déploient leur passion à la mise en place d'un répertoire d'œuvres originales.

En résidence au Théâtre de la Ville (Longueuil) et à la Maison Théâtre (Montréal), en coproduction avec le théâtre du Vieux-Terrebonne, Muni-Spec Mont-Laurier et le Théâtre, Scène nationale de Narbonne. Le texte a reçu l'Aide à la création du Centre national du Théâtre (France).

Production
Théâtre Le Carrousel
Texte Suzanne Lebeau
Mise en scène
Gervais Gaudreault
Assistance à la mise en scène
Milena Buziak
Distribution
Catherine Dajczman et
Jean-Philip Debien
Décor Stéphane Longpré
Costumes Linda Brunelle
Lumière Dominique Gagnon
Musique et environnement
sonore Diane Labrosse
Maquillage et coiffures
Pierre Lafontaine
Direction de production
Dominique Gagnon
Coupe et confection
des costumes
Anne Rémillard
Assistance aux costumes
Chantal Bachand
Tricot Françoise Bruand

Photo François-Xavier Gaudreault

10 ANS
ET PLUS

tout public
DIMANCHE

18

JANVIER
2015

15^h

écoles

19^{ET}

20

JANVIER
2015

durée

60 min

emmac terre marine

SPECTACLE AUSSI OFFERT EN FORMULE ÉVÉNEMENT-BÉNÉFICE
VOIR PAGE 16

CRÉATION

Production
Danse-Cité

Direction artistique,
chorégraphie, conception
des marionnettes et
adaptation du conte
Emmanuelle Calvé

Distribution
**Emmanuelle Calvé et Jody
Hegel et un autre interprète**

Textes et narration
Richard Desjardins

Musique
Jorane

Scénographie
Richard Lacroix

Construction des marionnettes
Jean Cummings

Conseillère à la dramaturgie
Martine Beaulne

Conception des éclairages
Karine Gauthier

L'HISTOIRE

Ponctué de textes composés par Richard Desjardins et bercé par une composition originale de Jorane, *EMMAC Terre marine* évoque l'histoire d'une jeune fille plongée dans l'océan suite au décès de son père et remontée à la surface après plusieurs années par un pêcheur. Dans une atmosphère épurée et nordique, les interprètes, à la fois danseurs et marionnettistes, se transforment et incarnent divers personnages (humains et fantastiques).

SPECTACLE DE DANSE ET DE MARIONNETTES

LA COMPAGNIE

Fondée en 1982 à Montréal par le danseur Daniel Soulières, Danse-Cité est une compagnie de création et de production en danse contemporaine. Elle se démarque par l'audace, la diversité et la qualité des œuvres qu'elle présente dans divers lieux incontournables de la culture. Danse-Cité opère selon une configuration singulière : nomade, elle évolue sans chorégraphe ni danseurs attitrés.

Photo Frédéric Duchesne



le temps des muffins

4 à 6
ANS

tout public
DIMANCHE

1^{er}
MARS
2015

15^h

scolaires

2^{au}
5
MARS
2015

duree
50 min

PUBLIC SUR SCÈNE VOIR TARIF PAGE 13

L'HISTOIRE Tout en préparant ses muffins, un cuisinier fait surgir des histoires, des images et des jeux. Plus qu'un cuisinier, c'est un magicien qui pond ses œufs lui-même, fait chanter les bols à mélanger et danser les sacs de farine. Seul dans sa cuisine, il fait vivre une quantité de personnages pour lui tenir compagnie. Mais parviendra-t-il à retrouver le feu pour allumer son four ? Ludique et inventif, ce spectacle culinaire allie théâtre d'objets et expérience sensible, tout en suivant la recette de muffins cuits sur place avec de vrais ingrédients. Un spectacle qui se déguste jusqu'à la dernière miette et laisse un parfum de vanille.

THÉÂTRE D'ACTEUR ET D'OBJETS

LA COMPAGNIE Le Théâtre Magasin affiche un parti pris pour un théâtre d'imagination et une écriture jubilatoire. Il cherche à créer des formes qui rejoignent les adultes et les enfants. D'un spectacle à l'autre, la compagnie varie les formes d'écriture et le cadre de la représentation. Ses créations sont autant d'aventures de l'esprit.

Production
Théâtre Magasin
Texte et mise en scène
Joël da Silva
Distribution
Joël da Silva
Conseiller artistique
Serge Marois
Scénographie
et conception sonore
Joël da Silva
Marionnettes et accessoires
Joël da Silva
Manipulation d'objets
et marionnettes
Jean Cummings
Lumières
Martin Boisjoly
Régie du son et de l'éclairage
Martin Boisjoly
ou **Nancy Bussières**
Patine du décor
Claude Rodrigue
Enregistrement sonore
Benoît Brodeur
Couture
Mathilde da Silva
Photos de l'affiche
et du dépliant
François Longpré

Photo Mathieu Dupuis



12 ANS
ET PLUS

scolaire
seulement

24 MARS
2015

durée
60 min

ik onkar

Production
Théâtre la Catapulte

Texte
Collectif

Distribution
Marie-Ève Fortier, Caroline
Lefebvre et un comédien
à confirmer

Mise en scène
Fanny Gilbert-Collet et Jean
Stéphane Roy

Scénographie et éclairages
Benoît Brunet-Poirier

Environnement sonore
Louis-Philippe Robillard

Régie de création
Sariana Monette-Saillant

L'HISTOIRE

Ik Onkar vient des sikhs : « Une (ik) conscience (ou énergie) créatrice (Ong) en action (kar) ». Caroline, Marie-Ève et Philippe se rejoignent sur le toit de leur école pour partager leurs espoirs et leurs questionnements. De Rebecca Black à Cyrano de Bergerac, du rire aux larmes, de l'humanisme au capitalisme et de l'astronomie à la philosophie, leurs sujets de discussion, tout comme leurs états d'âme, sont aussi variés que l'information qu'ils grappillent sur le Web.

THÉÂTRE D'ACTEURS

LA COMPAGNIE

Le Théâtre la Catapulte est une compagnie de théâtre professionnel installée à Ottawa. Il favorise l'émergence de la relève artistique par des spectacles qui s'adressent au grand public comme aux adolescents. Très ancré dans son milieu, ses productions voyagent partout au Canada. En plus de 20 ans d'existence, la Catapulte a créé près de 40 productions et a diffusé plus de 20 spectacles d'autres compagnies.

Photo Sylvain Sabatié

10



4 à 7
ANS

tout public
DIMANCHE

10 MAI 2015

15^h

scolaires

11 AU 14 MAI 2015

duree
50 min

terrier

Forêts, sentiers et menus trésors

ATELIER FAMILIAL GRATUIT AVANT LE SPECTACLE VOIR PAGE 13

L'HISTOIRE

Au creux de la forêt, deux petites créatures s'affairent à récolter leurs provisions. Tout est compté et rangé au creux de leur terrier.

L'une inventorie, rationne, étudie... L'autre écrit, contemple, savoure... Leur amitié, parsemée de petites discordes, tisse le fil des saisons. Mais voilà qu'un gros conflit les sépare. Peut-on vivre sans les autres ? Quels efforts doit-on faire en amitié ? Comment concilier nos différences ? *TERRIER* amène le petit spectateur sur la piste de l'amitié et du vivre ensemble dans un esprit ludique et poétique.

THÉÂTRE D'ACTEURS ET DE MOUVEMENT

LA COMPAGNIE

Le Théâtre du Gros Mécano travaille à la création et à la diffusion de spectacles destinés au jeune public et à la famille,

depuis plus de 38 ans. Ouverte à diverses approches de contenu et de forme, la compagnie propose un théâtre d'acteurs, de paroles et d'images, de fantaisie, de réflexion et de poésie. Les Incomplètes est une jeune compagnie de recherche et de création théâtrale, inspirée par la pluralité des disciplines artistiques. En résultent des œuvres mettant à contribution la poésie du corps, l'imagerie vidéo et l'environnement sonore dans un espace rapproché du spectateur.

CRÉATION

Production
Théâtre du Gros Mécano
et Les Incomplètes
Idée originale
Les Incomplètes
Mise en scène
Carol Cassinat
et Josiane Bernier
Distribution
Laurence P. Lafaille
et Audrey Marchand
Dramaturgie
le collectif
Scénographie
Dominique Giguère
Lumières
Caroline Ross
Environnement sonore
et musical
Pascal Robitaille
Menus trésors
Pascal Robitaille et Philippe
Lessard-Drolet

Photo Emilie Durnais



La P'tite
troupe/
JUNIORS

7 ANS
ET PLUS

tout public
SAMEDI

30 MAI 2015

15^h

duree
60 min

spectacles de la p'tite troupe

La P'tite
troupe/
SENIORS

10 ANS
ET PLUS

tout public
DIMANCHE

31 MAI 2015

15^h

scolaire

LUNDI

1^{er} JUIN 2015

duree
45 min

Pour informations et inscriptions communiquez avec **Eveline Payette**, responsable de la médiation culturelle à L'Arrière Scène au 450 467-4504 (poste 31) ou e.payette@arrierescene.qc.ca

JEUNES ACTEURS AMATEURS

Le spectacle de la P'tite troupe est l'aboutissement de l'aventure théâtrale de toute une année de ses jeunes membres. Ce spectacle original est pour eux une riche expérience créative et le reflet de leurs préoccupations.

Devenez membre de la P'tite troupe

Depuis plus de 15 ans, L'Arrière Scène offre des cours de théâtre axés sur la formation d'acteur et sur la création pour les jeunes de 8 à 17 ans.

Les cours ont lieu le samedi matin, d'octobre 2014 à juin 2015, dans la salle de répétition de L'Arrière Scène du Centre culturel de Beloeil.

En plus de leur formation, les membres de la P'tite troupe ont la chance de :

- Participer à la création d'un spectacle original présenté sur la scène du Centre culturel de Beloeil.
- Faire partie des Jeunes critiques de L'Arrière Scène qui publient chaque mois dans l'Œil régional de Beloeil leur appréciation des spectacles.
- Recevoir deux billets gratuits pour la représentation familiale de chacun des spectacles.

Les inscriptions se terminent le 30 septembre 2014.

Le nombre de places est limité.

Photo Josiane Arseneault Dubé

12

tarifs et informations public familial

PRIX DES BILLETS

Taxes et frais de services inclus

prix régulier

14 \$

ENFANT ET ADULTE

spectacles de la p'tite troupe

10 \$

ENFANT ET ADULTE

PRIX POUR LE SPECTACLE
le temps des muffins

(PUBLIC SUR SCÈNE)

18 \$

ENFANT ET ADULTE

RABAIS À L'ACHAT
DE 6 BILLETS
ET PLUS *

12 \$

* s'applique à l'achat de billets pour un ou plusieurs spectacles. Le rabais ne peut s'appliquer aux spectacles de la P'tite troupe

* Avant le 30 septembre 2014

billetterie

Centre culturel de Beloeil
600, rue Richelieu

450 464-4772

TÉLÉCOPIEUR
450 464-1481

RÉSEAU ADMISSION

1 855 790-1245

ADMISSION.COM

Billets à prix régulier seulement



Photos Marie-Annick Geffroy

En plus d'assister à la pièce de théâtre, chaque détenteur de billets pour un spectacle présenté en salle pourra assister à une rencontre avec les artistes après la représentation.

Merci de respecter l'âge des spectateurs et l'heure des représentations.

Atelier familial avant le spectacle

Chaque atelier familial parent-enfant a lieu le dimanche à 13 h 30, au Centre culturel de Beloeil. Il est gratuit et offert exclusivement aux détenteurs de billets pour le spectacle. Le nombre de places est limité.

Pour informations et inscriptions contactez Eveline Payette au 450 467-4504 (poste 31) ou e.payette@arriescene.qc.ca

arriescene.qc.ca

créations de l'arrière scène

Disponibles en tournée au Québec et à l'étranger en 2014-2015-2016

La robe de ma mère et Les mains de mon père, les deux premiers volets d'une trilogie familiale, peuvent être présentés de façon autonome.



À PARTIR DE 6 ANS

Texte
Serge Marois
Mise en scène
Sylviane Fortuny
Distribution
Denis Lavalou
ou **Maxime Desjardins,**
Marcel Pomerlo
ou **Simon Boulerice**
et **Claudine Ledoux**

la robe de ma mère

Photo François Gélinas

Deux hommes ont rendez-vous à la plage avec une femme qui...n'arrive pas. Dans cette attente imprévue, le dialogue qui s'engage entre ceux-ci nous laisse entrevoir qu'ils ne sont peut-être pas si étrangers qu'on aurait pu le croire au départ.

les mains de mon père

À PARTIR DE 7 ANS

Texte
Serge Marois
Mise en scène
Denis Lavalou
Distribution
Éric Forget
et **Jean Harvey**

Photo Suzane O'neil



En route vers la mer, Émile imagine un tête-à-tête avec son père qu'il n'a pas vu depuis longtemps. Au cours d'un repas surréaliste, ils tissent le fil de leur relation interrompue et des souvenirs qui ont marqué les différents âges d'Émile resurgissent pour rappeler la beauté et les heurts de leur relation passée.

À PARTIR DE 7 ANS

Texte
Simon Boulerice
Mise en scène
Serge Marois
Distribution
Simon Boulerice

Fred Gravel nous invite au dévoilement de son installation d'arts visuels créée à partir d'objets évoquant ses 10 ans. Sous nos yeux, l'artiste redevient Fred-la-terreur, et revit son histoire d'amitié avec Agate de même que son lien avec sa mère malade.

Photo Robert Etcheverry

les mains dans la gravelle



À PARTIR DE 9 ANS

En coproduction avec
Abat-Jour Théâtre
Texte et mise en scène
Simon Boulerice
Distribution
**Maxime Laurin et
Yannick Chapdelaine**

Édouard et Julien, deux papas amoureux, organisent pour leurs enfants, les jumeaux Arnold et Alia, une représentation théâtrale privée de leur propre histoire. Tout leur sera dévoilé, et surtout la révélation tant attendue : lequel, d'Édouard ou de Julien, est leur « vrai » papa ?

Photo Maxime Clermont-M.

tout ce que vous n'avez pas vu à la télé



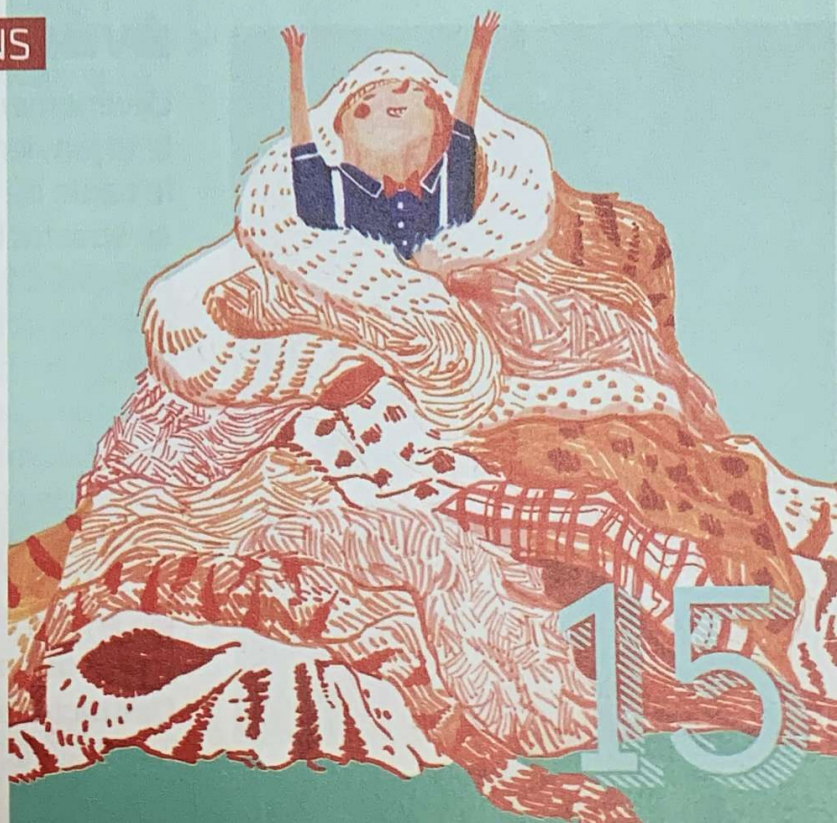
tu dois avoir si froid

5 À 8 ANS

Texte
Simon Boulerice
Mise en scène
Serge Marois
Distribution
**Gabriel Szabo
et Marie Bernier**

C'est Noël. Félix, cinq ans, joue dans la montagne de manteaux sur le lit de ses grands-parents. Morgane, une petite-cousine éloignée glaciale comme le pôle Nord, vient le rejoindre. Félix parviendra à recueillir le secret de Morgane : le désamour de ses deux parents.

Illustration Agathe Bray-Bourret



15



les bénévoles passeurs de l'arrière scène

Les bénévoles Passeurs ont pour mission de soutenir L'Arrière Scène dans certaines de ses activités comme l'accueil, la médiation culturelle, le secrétariat et le financement. Ils bénéficient de formations ponctuelles en théâtre jeune public et en médiation culturelle grâce à la collaboration de l'École supérieure de théâtre de L'UQAM. Joignez-vous à notre équipe passionnée de bénévoles Passeurs. Nos besoins sont variés et peuvent répondre à plusieurs souhaits d'engagement.

Pour informations contactez Eveline Payette, responsable de la médiation culturelle de L'Arrière Scène (450) 467-4504 (poste 31) ou par courriel e.payette@arrierescene.qc.ca



Photos Marie-Annick Geoffroy



Photo Eveline Payette

événement-bénéfice 2015

L'événement-bénéfice de L'Arrière Scène aura lieu le 18 janvier 2015 au Centre culturel de Beloeil. Dans le cadre de cet après-midi culturel, le public assistera au spectacle *Emmac Terre marine* de la compagnie Danse-Cité. Les participants pourront prendre part à d'autres activités culturelles et rencontrer les artistes lors d'un cocktail. Les fonds ainsi recueillis permettent à la compagnie de poursuivre sa mission : offrir à un grand nombre d'enfants des spectacles et des activités théâtrales de grande qualité à un prix abordable.

Pour faire un don ou réserver vos places pour l'événement-bénéfice de 2015, veuillez communiquer avec nous au 450 467-4504, poste 35. Des reçus officiels sont remis.

la compagnie

L'Arrière Scène, compagnie de théâtre jeune public, oeuvre dans le milieu depuis plus de 38 ans. Elle a pour mission la création et la diffusion de spectacles destinés aux jeunes de 3 à 17 ans. La compagnie propose aussi de la formation théâtrale et des ateliers de médiation culturelle aux écoles et aux familles afin d'enrichir leur sortie au théâtre.

De plus, L'Arrière Scène s'est donné comme mandat de soutenir la relève en théâtre jeune public par l'accueil en résidence de jeunes auteurs et de jeunes compagnies.

TÉLÉPHONE 450 467-4504

arrierescene.qc.ca

600, rue Richelieu
Beloeil (Québec)
J3G 5E8



l'équipe de l'arrière scène



Serge Marois

Direction artistique, poste 33
smarois@arrierescene.qc.ca



Stéphanie Villeneuve

Direction générale, poste 32
svilleneuve@arrierescene.qc.ca



Eveline Payette

Relations avec le milieu scolaire
et médiation culturelle, poste 31
e.payette@arrierescene.qc.ca



Marie-Annick Geffroy

Communications et diffusion,
poste 35
mageffroy@arrierescene.qc.ca



Jean-François Landry

Direction de production, poste 36
jflandry@arrierescene.qc.ca



Geneviève Labbé

Direction technique, poste 36
glabbee@arrierescene.qc.ca



Judith Boucher

Direction administrative, poste 34
jboucher@arrierescene.qc.ca



Nicole Leseul

Chargée de diffusion en Europe
06 29 60 37 55
nleseul@arrierescene.qc.ca



Simon Boulerice

Adjoint à la direction artistique

17

PARTENAIRE PRINCIPAL



Desjardins Caisse de Beloeil- Mont-Saint-Hilaire

Le fonds d'aide au développement du milieu de la Caisse Desjardins de Belœil-Mont-Saint-Hilaire assume une partie des frais de transport en autobus des écoles de son territoire et offre des billets pour les familles défavorisées. Merci !

Encore cette année et depuis maintenant près de 20 ans, la Caisse Desjardins de Belœil – Mont-Saint-Hilaire est heureuse de s'impliquer auprès de L'Arrière Scène. Par sa nature coopérative, la Caisse est fière d'apporter son appui au développement de son milieu et d'inciter ainsi la communauté à se réaliser à travers la fréquentation et la pratique des arts. Notre partenariat se veut un moyen de participer aux différentes activités de l'organisme, mais il est principalement important pour nous de favoriser l'éducation artistique des jeunes de notre région afin de leur permettre de développer leurs forces et de découvrir leurs talents. L'objectif de notre implication est aussi de faciliter grandement l'accès des élèves de niveaux primaire et secondaire aux représentations théâtrales en transport scolaire. Nous espérons que cette aide demeure un important incitatif dans le choix des sorties culturelles auxquelles les enseignants s'inscrivent.

Nous sommes convaincus que notre responsabilité sociale s'exprime à travers notre engagement dans le milieu et sommes sensibles au bien-être de nos jeunes.

Bravo à L'Arrière Scène, à ses employés, dirigeants et bénévoles pour l'originalité et la qualité de leurs spectacles et pour tout le travail d'éducation artistique qu'ils réalisent auprès de nos jeunes.

La coopération chez Desjardins, nous sommes nombreux à y croire et à s'y engager.

Jacques Rémy
Directeur Général

Photo Marie-Annick Geffroy



l'arrière scène remercie

SES COMMANDITAIRES



SES PARTENAIRES PUBLICS



ET TOUT PARTICULIÈREMENT



L'ARRIÈRE SCÈNE EST MEMBRE DE



600, rue Richelieu
Beloeil (Québec)
J3G 5E8

**CENTRE
CULTUREL
DE BELOEIL**
**SAISON
20¹⁴
15**

**planifiez
votre
saison**

arrierescene.qc.ca

L'ARRIÈRE SCÈNE

centre dramatique pour l'enfance et la jeunesse en Montérégie

	ÂGES																
	5	6	7	8		10	11		12		13	14	15	16	17		
Octobre	Tu dois avoir si froid																
Octobre	Un château sur le dos																
Novembre	Abeilles, habillez-moi de vous																
Décembre	Gretel et Hansel																
Janvier	EMMAC Terre marine																
Mars	Le temps des muffins																
Mai	TERRIER																
Mai	La P'tite troupe / juniors																
Mai	La P'tite troupe / seniors																

réservations

**Billetterie Centre culturel
de Beloeil**

450 464-4772

Réseau Admission

1 855 790-1245

(billets à prix régulier seulement)

www.admission.com

Scolaires

450 467-4504 poste 31