

# L'ARRIÈRE SCÈNE

centre dramatique pour l'enfance et la jeunesse en Montérégie

## Théâtre jeune public

SAISON

20<sup>13</sup>  
14

CENTRE  
CULTUREL  
DE BELOEIL



# La saison 2013-2014 en bref

**RÉSERVATIONS**  
 Tout public : 450 464-4772  
 Scolaires : 450 467-4504 poste 31  
 arrierescene.qc.ca

## Ondin

3 à 6 ans

TOUT PUBLIC  
 6 octobre 2013 à 15 h  
 SCOLAIRES  
 7 au 10 octobre 2013



## Devant moi, le ciel

10 ans et plus

TOUT PUBLIC  
 23 mars 2014 à 15 h  
 SCOLAIRES  
 24 mars 2014



## Le plus court chemin entre l'école et la maison

6 à 9 ans

TOUT PUBLIC  
 3 novembre 2013 à 15 h  
 SCOLAIRES  
 4 au 7 novembre 2013



## Un monde qui s'efface

14 ans et plus

SCOLAIRES  
 26 et 27 mars 2014



## La Ville en rouge

9 à 12 ans

TOUT PUBLIC  
 24 novembre 2013 à 15 h  
 SCOLAIRES  
 25 au 28 novembre 2013



## Trois pas dehors

4 à 7 ans

TOUT PUBLIC  
 10 mai 2014 à 15 h  
 SCOLAIRES  
 7 au 9 mai 2014



## Corbeau

5 à 10 ans

TOUT PUBLIC  
 8 décembre 2013 à 15 h  
 SCOLAIRES  
 9 au 12 décembre 2013



## Contes pour les enfants de 1000 jours

2 à 4 ans

3 mai 2014  
 à 13 h 30 \*



## Tout ce que vous n'avez pas vu à la télé

10 ans et plus

TOUT PUBLIC  
 19 janvier 2014 à 15 h  
 SCOLAIRES  
 20 au 22 janvier 2014



## Le ventre en l'air

3 à 6 ans

TOUT PUBLIC  
 17 mai 2014 à 15 h  
 SCOLAIRES  
 14 au 16 mai 2014



## Petite vérité inventée

7 à 11 ans

TOUT PUBLIC  
 23 février 2014 à 15 h  
 SCOLAIRES  
 24 au 27 février 2014



## La P'tite troupe

11 ans et plus

31 mai 2014 à 15 h

7 ans et plus

1<sup>er</sup> juin 2014 à 15 h

SCOLAIRE 2 juin 2014



MOT DU DIRECTEUR ARTISTIQUE

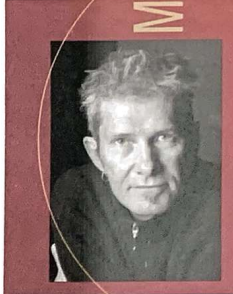
Pour composer la programmation de la saison 2013-2014 j'avais l'embaras du choix. Le théâtre jeune public québécois vit des années fastes sur le plan de la création. Nous sommes face à une grande cuvée de spectacles issus de compagnies de la relève autant que de compagnies établies. Devant cet éventail de propositions artistiques, j'ai choisi de vous offrir un plus grand nombre de spectacles cette saison, vous renvoyant par le fait même l'embaras du choix. Faites comme moi choisissez-en plus.

À vous, fidèle public, je suis heureux d'offrir des spectacles forts qui s'adressent autant au cœur qu'à la tête et qui ont l'immense qualité de parler à tous, enfants et adultes, ce qui est pour moi le gage d'un bon spectacle jeune public. Dans un monde en constante évolution, l'art se doit de refléter les grandeurs et les dérives de nos sociétés. C'est pourquoi vous trouverez dans la programmation 2013-2014 des spectacles pour les ados qui traitent de sujets d'une grande actualité et qui préoccupent les jeunes comme le divorce, la guerre, l'homoparentalité. Tous ces sujets sont traités avec sensibilité, justesse et une grande finesse formelle, qualité pour laquelle le théâtre jeune public est reconnu.

Bonne saison!

Serge Marois

Photo Robert Etcheberry - Photos enfants Josiane Arsenault Dubé



## La compagnie

Depuis sa fondation en 1976, L'Arrière Scène se distingue dans le milieu du théâtre jeune public par la qualité et l'avant-gardisme de ses créations et par la démarche sans compromis de son directeur artistique, Serge Marois. Au fil des ans, la compagnie multiplie et diversifie ses activités pour mettre les jeunes en contact avec le théâtre. Par la création d'œuvres originales, l'accueil de spectacles québécois ou étrangers au Centre culturel de Beloeil, la médiation théâtrale, la formation pratique et le travail de résidence avec de jeunes auteurs, L'Arrière Scène assume pleinement son statut de Centre dramatique pour l'enfance et la jeunesse en Montérégie. Dans toutes ses actions, la compagnie aborde les jeunes avec une confiance inébranlable en leur imagination et en leur sensibilité.

\* Ce spectacle est présenté gratuitement à la maison Villebon, une collaboration de la Ville de Beloeil et de L'Arrière Scène. Pour information : 450 467-2835 poste 2914.





# Ondin

THÉÂTRE DE MARIONNETTES

3 à 6  
ans

TOUT PUBLIC  
DIMANCHE 6 OCTOBRE  
2013 15 h

SCOLAIRES  
7 au 10 OCTOBRE  
2013

DURÉE  
30  
MINUTES

MAXIMUM  
100  
SPECTATEURS

## L'HISTOIRE

Un petit pêcheur se retrouve plongé dans les profondeurs de la mer. Une étonnante métamorphose s'ensuit : le voilà transformé en une étrange créature marine. Un univers fascinant se dévoile sous ses yeux. Il l'explore et l'apprivoise avec curiosité jusqu'au jour où, à la surface de l'eau, l'interpelle le reflet d'une petite fille. Ces deux enfants solitaires, séparés par la mer, se trouveront unis en son cœur.

Cette ode aquatique, tout en mouvement et en musique, berce les spectateurs sur le rythme des vagues et au gré du courant pour les plonger dans un univers théâtral enveloppant.

## LA COMPAGNIE

L'illusion, Théâtre de marionnettes, crée, produit et diffuse des spectacles orientés principalement vers le jeune public. Ses spectacles mettent en valeur les arts de la marionnette dans toute leur diversité. À l'aube de ses 35 ans, la compagnie est plus que jamais animée par la fougue des artistes qui y œuvrent avec passion. Tout en maintenant le cap sur la création, le développement de la diffusion et des collaborations internationales, L'illusion pérennise à Montréal son propre espace de création et de diffusion consacré aux arts de la marionnette.

### PRODUCTION

L'illusion, Théâtre de marionnettes

### IDÉATION, TEXTE ET MISE EN SCÈNE

Sabrina Baran

### SCÉNOGRAPHIE ET COSTUMES

Josée Bergeron-Proulx

### MARIONNETTES

Josée Bergeron-Proulx et Isabelle Chrétien

### LUMIÈRES

Guy Simard

### UNIVERS SONORE

Maryse Poulin

### INTERPRÉTATION

Sabrina Baran, Gabrielle Garant, Maryse Poulin

### SPECTACLE AVEC PUBLIC SUR SCÈNE

# Le plus court chemin entre l'école et la maison



THÉÂTRE D'ACTEURS

6 à 9  
ans

TOUT PUBLIC  
DIMANCHE 3 NOVEMBRE  
2013 15 h

SCOLAIRES  
4 au 7 NOVEMBRE  
2013

DURÉE  
55  
MINUTES

MAXIMUM  
250  
SPECTATEURS

## L'HISTOIRE

Il était une fois...

Une étrange maison qui surplombe le plus court chemin qui mène à l'école. À sa fenêtre, une « vieille petite fille » se cache. Est-ce une fée? Est-ce une sorcière? Elle observe les petits, qu'elle appelle « ses » enfants, qui prennent chaque jour ce raccourci sans savoir qu'elle existe. Elle imagine un nom pour chacun, un nom qui leur ressemble. Elle cueille leurs histoires ou les invente, elle veille sur eux mais se cache à leurs yeux, car elle souffre d'une terrible allergie... à l'enfance! Elle se raconte à travers eux. Mais un jour, elle devra ouvrir sa porte et nous révéler enfin son propre nom.

## LA COMPAGNIE

Mathieu, François et les autres...

Pourquoi ce nom? Parce que ces deux petits personnages, Mathieu et François, furent les premiers d'une belle et longue série d'autres, qui continueront de voir le jour, nous l'espérons, au sein d'une petite compagnie créée en 1998 par la comédienne et metteuse en scène Jacinthe Potvin. On y privilégie un théâtre porté par l'émotion, où la recherche est orientée vers le jeu des acteurs et le lien d'intimité qui se crée entre ceux-ci et le public. La compagnie s'intéresse particulièrement aux textes d'auteurs québécois et souhaite toucher les jeunes spectateurs et les adultes qui les accompagnent.

### PRODUCTION

Mathieu, François et les autres...

### TEXTE

Jean-Rock Gaudreault

### MISE EN SCÈNE

Jacinthe Potvin et Yves Dagenais

### ASSISTANCE À LA MISE EN SCÈNE

ET DIRECTION DE PRODUCTION

Josée Kleinbaum

### SCÉNOGRAPHIE

Michel Goulet

### ÉCLAIRAGES ET DIRECTION TECHNIQUE

André Rioux

### MUSIQUE ORIGINALE

Catherine Gadouas

### COSTUMES, ACCESSOIRES ET COIFFURE

Ginette Grenier

### MAQUILLAGES

Suzanne Trépanier

### INTERPRÉTATION

Jacinthe Potvin





# La ville en rouge

THÉÂTRE D'ACTEURS

9 à 12  
ans

TOUT PUBLIC  
DIMANCHE 24 NOVEMBRE  
2013 15 h

SCOLAIRES  
25 au 28 NOVEMBRE  
2013

DURÉE  
55  
MINUTES

MAXIMUM  
350  
SPECTATEURS

## L'HISTOIRE

Flé se sent prisonnière de son quotidien et de ses rêves. Elle convaincra Léo, son grand frère, Paty et Minus, ses voisins, de quitter leur vie trop tranquille et leurs champs boueux de *Sainte-Inertie-de-l'Énergie* pour se rendre jusqu'à la mythique et lointaine *Ville en rouge*. Avec l'espoir de devenir les plus grands, d'écrire leur histoire et de réécrire celle de leur région éloignée, ils poussent l'aventure là où même leurs parents ne sont jamais allés. Sur leur chemin, il y aura Gally, le beau, le grand, qui fera briller les yeux de Flé. Un *road movie* pour l'enfance.

## LES COMPAGNIES

Le Théâtre du Gros Mécano est une compagnie de théâtre de création : un théâtre d'acteurs, de paroles, d'images, de fantaisie, de réflexion et de poésie. Un théâtre pour les enfants, le théâtre des enfants.

Le Théâtre populaire d'Acadie a comme mission artistique d'être un centre majeur de création, de production, de diffusion et d'accueil. Depuis 1974, parmi sa centaine de productions inspirées de divers courants artistiques, on en compte une vingtaine pour le jeune public.

Le Théâtre Pulpus Mordicus de Québec, bien connu pour ses productions avec marionnettes pour adultes, est titulaire de nombreux prix. La marionnette est sa muse. Son credo : émerveiller. Son absolu : rêver !

## COPRODUCTION

Théâtre du Gros Mécano et Théâtre populaire d'Acadie, en collaboration avec le Théâtre Pulpus Mordicus.

## TEXTE

Marcelle Dubois

Un texte inspiré de l'expression *Peindre la ville en rouge*. Ce qui veut dire sortir, s'éclater, faire la fête.

## MISE EN SCÈNE

Martin Genest

## MARIONNETTES ET MAQUETTES

Pierre Robitaille assisté de Vano Hotton

## SCÉNOGRAPHIE ET ÉCLAIRAGES

Christian Fontaine

## MUSIQUE ORIGINALE

## ET ENVIRONNEMENT SONORE

Jean-François Mallet

## COSTUMES

Sébastien Dionne

## CONCEPTION VIDÉO

Daniel Faubert assisté de Pierre Robitaille et Louis Tremblay

## ASSISTANCE À LA MISE EN SCÈNE

Katia Talbot

## INTERPRÉTATION

Israël Gamache, Annik Landry, Joanie Lehoux, André Robillard et Sylvain Ward



# Corbeau

THÉÂTRE DE MARIONNETTES

5 à 10  
ans

TOUT PUBLIC  
DIMANCHE 8 DÉCEMBRE  
2013 15 h

SCOLAIRES  
9 au 12 DÉCEMBRE  
2013

DURÉE  
60  
MINUTES

MAXIMUM  
300  
SPECTATEURS

## L'HISTOIRE

Quand Saskia était petite, l'été, elle allait camper dans le bois avec ses cousins et cousines. Sa grand-mère, Nukum, leur racontait les histoires du corbeau. Nukum connaissait le corbeau depuis qu'elle était enfant. L'oiseau lui avait déjà volé des frites, puis plus tard des poissons, mais en échange, il lui avait raconté quelques-unes de ses histoires les plus célèbres. Et puis, cet été-là, le corbeau a pris la forme de quelqu'un que Nukum avait beaucoup aimé.

La pièce met en jeu la transmission culturelle et le lien particulier entre les grands-parents et leurs petits-enfants. Elle met en scène des humains dans la famille animale et leur lien avec un monde invisible.

## LA COMPAGNIE

Depuis 40 ans, le directeur artistique André Laliberté s'attache à actualiser son approche des arts de la marionnette et à lui constituer un répertoire. Dans ses 25 créations, le Théâtre de l'Œil fait résonner la parole d'auteurs contemporains et la matérialise au moyen de la marionnette et de dispositifs scéniques novateurs. Compagnie montréalaise de tournée depuis ses débuts en 1973, les artistes et artisans du Théâtre de l'Œil ont reçu quelques honneurs et beaucoup d'estime partout où ils ont voyagé : de villes en villages, de pays en continents et d'univers en découvertes.

**PRODUCTION** Théâtre de l'Œil

**TEXTE** Jean-Frédéric Messier

**MISE EN SCÈNE** André Laliberté

**SCÉNOGRAPHIE ET MARIONNETTES**

Richard Lacroix

**MUSIQUE** Libert Subirana

**ÉCLAIRAGES** Gilles Perron

**MARIONNETTISTES**

Nicolas Germain-Marchand,  
Anne Lalancette, Estelle Richard,  
Dominic L. St-Louis

**RÉGIE** Gilles Perron

**COLLABORATION À LA MISE EN SCÈNE**

Stéphane Heine

**SUPERVISION D'ATELIER** Richard Lacroix

**ÉQUIPE DE PRODUCTION**

Isabelle Chréien, Jean Cummings,  
Éliane Fayad, Loïc Lacroix-Hoy, Anne  
Lalancette, Patrick Martel, Gilles Perron,  
Mathieu Prud'homme, François St-Aubin,  
Jessica S. Tremblay

**CONSULTANT CAMÉRA ET PROJECTION**

Yves Labelle


**CONSTRUCTION DE LA STRUCTURE DU DÉCOR**

Jean-François Touzin inc.

**VOIX CHANTÉE** Monique Fauteux

**MIX DE LA MUSIQUE** Daniel Aumais





Tout ce  
que vous  
n'avez pas  
vu à la télé

THÉÂTRE D'ACTEURS

10 ans  
et +

TOUT PUBLIC  
DIMANCHE 19 JANVIER  
2014 15 h

SCOLAIRES  
20 au 22 JANVIER  
2014

DURÉE  
1 H 10  
MINUTES

MAXIMUM  
250  
SPECTATEURS

## L'HISTOIRE

Les jumeaux non-identiques Arnold et Alia Aubert-Morin passent leurs journées rivés à leur poste de télé. Ils en viennent à trouver plus intéressante la vie des gens à l'écran que celle de leur entourage. Pour prouver aux deux enfants que leur vie est aussi palpitante, sinon plus, que celle de toutes ces vedettes souvent éphémères, Édouard et Julien, leurs deux papas amoureux, organisent pour eux une représentation théâtrale privée de leur propre histoire. Tout leur sera dévoilé, la genèse de la surprenante histoire d'amour de leurs papas, la naissance de leurs enfants et surtout la révélation tant attendue: lequel, d'Édouard ou de Julien, est leur « vrai » papa?

## LA COMPAGNIE

Abat-Jour Théâtre est une jeune compagnie dont la visée artistique est de réaliser des créations qui allient la poésie et la culture populaire en servant de lieu de rencontres aux contrastes théâtraux. Un des objectifs de cette compagnie est d'imbriquer la poésie et la finesse là où elles ne se trouvent pas spontanément. L'Arrière Scène décide de s'allier avec Abat-Jour Théâtre pour ce projet, poursuivant ainsi sa mission de soutien à la relève théâtrale jeune public au Québec et son engagement envers Simon Boulerice, artiste en résidence à la compagnie.

### COPRODUCTION

Abat-Jour Théâtre, L'Arrière Scène

**TEXTE, MISE EN SCÈNE ET SCÉNOGRAPHIE**  
Simon Boulerice

**DIRECTION DE PRODUCTION ET RÉGIE**  
Tania P. Viau

**CONCEPTION DES ÉCLAIRAGES, VIDÉO  
ET DIRECTION TECHNIQUE**

Maxime Clermont-Michaud

**ASSISTANCE À LA SCÉNOGRAPHIE,  
CONFECTION DES DÉCORS**

Clélia Brissaud

**MUSIQUE ORIGINALE**

Early Jazz Band (Jean-Sébastien Leblanc)

**PROFESSEUR DE DANSE**

Claudia Joyal

**GRAPHISTE**

Carolyne Scenna

**DISTRIBUTION**

Yannick Chapdelaine et Maxime Laurin



Petite vérité  
inventée

THÉÂTRE D'ACTEURS

7 à 11  
ans

TOUT PUBLIC  
DIMANCHE 23 FÉVRIER  
2014 15 h

SCOLAIRES  
24 au 27 FÉVRIER  
2014

DURÉE  
50  
MINUTES

MAXIMUM  
250  
SPECTATEURS

## L'HISTOIRE

Emma se rappelle qu'elle avait juré que jamais elle ne ferait vivre à son enfant ce qu'elle avait elle-même vécu: la séparation de ses parents. Alors qu'elle manque à sa promesse, elle se remémore son enfance. Avec humour, elle raconte et papillonne, passant de l'Emma adulte qu'elle est à l'Emma enfant qu'elle était. Le souvenir est déformé dans sa mémoire, mais elle nous prévient: c'est une vérité inventée et il nous sera difficile de démêler le vrai du faux.

La garde partagée fait partie de la vie de bien des enfants et adultes. Loin d'être sombre, la pièce présente une femme qui doute et qui joue avec ses souvenirs pour présenter sa version de l'histoire.

## LA COMPAGNIE

Reconnu pour dire haut et fort que le théâtre jeune public est un théâtre à part entière et que les enfants ne sont pas que le public de demain mais un public aujourd'hui, le Théâtre Bouches Décousues développe, depuis 1986, une dramaturgie pour l'enfance en rejoignant un public de plus en plus large. Interroger le rapport adultes/enfants demeure un sujet inépuisable et se retrouve au cœur de son travail. En parrainant de nouveaux auteurs, TBD favorise l'émergence de nouvelles écritures.

Photo Michel Pinault

### PRODUCTION

Théâtre Bouches Décousues

### TEXTE

Erika Tremblay-Roy

**MISE EN SCÈNE**  
Gill Champagne

### DÉCOR

Alain Jenkins

### ÉCLAIRAGES

André Rioux

### MUSIQUE ET SON

Jean-Sébastien Côté

### COSTUMES

Myriam Blais

### MAQUILLAGES

Florence Cornet

### ASSISTANCE ET RÉGIE

Audrey Lamontagne

### DIRECTION DE PRODUCTION

Camille Labelle

### DIRECTION ARTISTIQUE

Jasmine Dubé

### INTERPRÉTATION

Marie Bernier et Normand Poirier





# Devant moi, le ciel

THÉÂTRE DE MOUVEMENT ACROBATIQUE

10 ans  
et +

TOUT PUBLIC  
DIMANCHE 23 MARS  
2014 15 h

SCOLAIRES  
24 MARS  
2014

DURÉE  
55  
MINUTES

MAXIMUM  
350  
SPECTATEURS

## L'HISTOIRE

Un banc, devant le ciel. Une femme portée par la tempête y trouve refuge. Exilée, elle a tout quitté et rêve d'une vie meilleure. Étrangère, elle se tourne vers le ciel, qui devient son seul repère. Assise sur ce banc au milieu d'un parc, l'exilée se rappelle son passé. Elle cherche à entrer en contact avec les gens qui y passent dans l'espoir de retrouver des traces de ce qu'elle a perdu. Son regard croisera celui d'une jeune fille qui fuit elle aussi. *Devant moi, le ciel* est un spectacle sans paroles qui porte sur l'exil, sur l'ouverture à l'autre et sur la résilience, capacité inexplicable qui nous permet d'avancer.

## LA COMPAGNIE

Compagnie de théâtre montréalaise d'envergure internationale, DynamO Théâtre se spécialise dans la recherche, la création et la diffusion de spectacles de théâtre de mouvement acrobatique et de jeu clownesque dédiés au jeune public. Depuis sa fondation, il y a 31 ans, DynamO Théâtre a produit 19 créations d'artistes canadiens et a donné 4 010 représentations dans 27 pays sur 4 continents devant 1,4 million de spectateurs. Les tournées de la compagnie ont couvert l'ensemble du territoire québécois et canadien, plus de 40 États américains et 15 pays européens. Au cours des années, la compagnie a réalisé d'importantes tournées en Asie, notamment au Japon, en Chine, à Taiwan et à Singapour.

### PRODUCTION

DynamO Théâtre

### SCÉNARIO ET MISE EN SCÈNE

Yves Simard

### CONSEILS DRAMATURGIQUES

David Paquet

### ASSISTANCE À LA MISE EN SCÈNE

Josée Fontaine-Rubi

### DÉCOR (IDÉATION)

Yves Simard

### SCÉNOGRAPHIE, COSTUMES ET ACCESSOIRES

Pierre-Étienne Locas

### MUSIQUE

Christian Légaré, J. S. Bach

### VIDÉO

Michel-Antoine Castonguay

### LUMIÈRES

Sylvain Letendre

### MAQUILLAGES

Suzanne Trépanier

### ÉQUIPE DE CRÉATION

Laurianne Brabant, Jacques Beauchemin, Kim Henry, Andréanne Joubert, Marie-Ève Lafontaine, Frédéric Nadeau, Marilyn Perreault, Lysanne Richard, Aude Rioland, Hugues Sarra-Bournet, Martin Vaillancourt



# Un monde qui s'efface

THÉÂTRE D'ACTEURS ET DANSE

14 ans  
et +

SCOLAIRES  
26 et 27 MARS  
2014

DURÉE  
50  
MINUTES

MAXIMUM  
300  
SPECTATEURS

## L'HISTOIRE

Ali, un jeune Irakien dans la vingtaine, est invité dans une convention internationale d'éleveurs de pigeons pour donner une conférence. Tandis qu'il prépare son intervention, il est envahi par les réminiscences de l'occupation de son pays par l'armée américaine et par le souvenir de ses proches disparus. Alors que l'ornithologie et les images de guerre se mêlent dans une curieuse et cruelle « fantasmagorie », le souvenir de son meilleur ami, Samir, mort au combat, revient le hanter pour lui souffler à l'oreille de dures mais nécessaires vérités.

## LA COMPAGNIE

Fondé en 1990, le Théâtre Bluff est une compagnie de création qui a pour mandat de promouvoir la dramaturgie contemporaine et de la faire découvrir aux adolescents et aux jeunes adultes. Convaincue que la parole des auteurs vivants constitue la meilleure voie pour intéresser la jeune génération au théâtre, la compagnie, par ses spectacles et ses diverses activités de médiation artistique, invente constamment de nouvelles avenues pour que naisse un dialogue fécond entre les artistes qu'elle accueille et son public.

### PRODUCTION

Théâtre Bluff

### TEXTE

Naomi Wallace

### TRADUCTION QUÉBÉCOISE

Maryse Warda

### MISE EN SCÈNE

Sébastien Harrisson assisté de Marjorie Bélanger

### CHORÉGRAPHIES

Harold Rhéaume

### SCÉNOGRAPHIE ET COSTUMES

Geneviève Lizotte

### ÉCLAIRAGES

Claude Cournoyer

### MUSIQUE ORIGINALE

Laurier Rajotte

### DIRECTION TECHNIQUE

Guillaume Bloch

### INTERPRÉTATION

Félix Monette-Dubeau et Alexandre Bergeron





# Trois pas dehors

THÉÂTRE D'ACTEURS ET MOUVEMENT CIRCASSIEN

|                  |  |  |                            |                                   |
|------------------|--|--|----------------------------|-----------------------------------|
| <b>4 à 7 ans</b> | <b>TOUT PUBLIC</b><br>SAMEDI 10 MAI<br>2014<br><b>15 h</b> | <b>SCOLAIRES</b><br>7 au 9 MAI<br>2014 | <b>DURÉE</b><br>45 MINUTES | <b>MAXIMUM</b><br>200 SPECTATEURS |
|------------------|--|--|----------------------------|-----------------------------------|

## L'HISTOIRE

L'un veut découvrir le monde et l'autre rester dans l'abri ouillet. Et c'est toute une histoire ! Sortir ou pas ? Chacun a ses arguments, jusqu'à ce que l'un pose un pied au dehors et que l'autre s'enferme... Une succession d'étapes inattendues commence alors, où l'on se raconte les plaisirs, les rêves, les inquiétudes, les peurs. De l'eau, un miroir, le bon air pour l'aventurier. Des lumières, des poussières, un rayon de soleil pour le casanier. Au gré des séparations et retrouvailles, nos deux compères réalisent aussi peu à peu leurs différences. Mais voilà que le duo devient trio car une demoiselle aérienne et facétieuse apparaît, s'étonne puis s'invite ! Se pose alors vraiment la question du partage. Et si la surprise finale venait de celui qu'on n'attendait pas

## LA COMPAGNIE

La Manivelle Théâtre est une compagnie implantée dans la métropole lilloise. En convention de mission jeune public avec l'État, la Région et la Ville de Wasquehal, elle explore et invente, à travers les textes contemporains pour l'enfance et la jeunesse, des créations mêlant théâtre et différentes disciplines artistiques. Elle joue un peu partout en France et développe une relation pérenne avec les auteurs et artistes québécois.

### COPRODUCTION

La Manivelle Théâtre, Ville de Wasquehal, Festival théâtral du Val d'Oise, Comédie de l'Aa de Saint-Omer, Ville de Wattrelos, Ville de Douchy-les-Mines

### TEXTE

François Chanal (Editions La Fontaine)

**MISE EN SCÈNE ET SCÉNOGRAPHIE**  
François Gérard

**ASSISTANTE À LA MISE EN SCÈNE**  
Florence Bisiaux

**RÉGISSEUR GÉNÉRAL ET CRÉATEUR LUMIÈRES**  
Christophe Durieux

**CONSTRUCTEUR DÉCOR**  
Thierry Lyoen

**COMPOSITEUR MUSIQUE ORIGINALE**  
Stéphane Butruille

**AIDE AU MOUVEMENT**  
Sébastien Peyre (circassien)

**INTERPRÉTATION**  
Simon Dusart, Célia Guibbert (circassienne), Nicolas Madrecki



# Contes pour les enfants de 1000 jours

THÉÂTRE DE MARIONNETTES

|                  |  |
|------------------|--|
| <b>2 à 4 ans</b> | <b>TOUT PUBLIC</b><br>SAMEDI 3 MAI<br>2014<br><b>13 h 30</b> |
|------------------|--|

|                            |                                  |
|----------------------------|----------------------------------|
| <b>DURÉE</b><br>35 MINUTES | <b>MAXIMUM</b><br>60 SPECTATEURS |
|----------------------------|----------------------------------|

**PRODUCTION**  
Théâtre de l'Avant-Pays  
**TEXTE**  
Julie-Anne Ranger-Beaugard  
**CONCEPTION**  
Julie-Anne Ranger-Beaugard et Noë Cropsal  
**INTERPRÉTATION**  
Noë Cropsal et David Magny

## L'HISTOIRE

Monsieur Boubou a donné rendez-vous à ses petits-enfants. Tout le monde est arrivé, et tout le monde l'attend. Alors pourquoi ronfle-t-il comme un vieux bébé ? Nous a-t-il oubliés ?

Pourtant, Monsieur Boubou a mis son plus beau pyjama, il s'est coiffé, et la date d'aujourd'hui est bien encerclée sur le calendrier... Mais puisque Monsieur Boubou tient toujours ses promesses jusqu'au bout, il ne faut pas s'inquiéter trop longtemps ; il suffit de le réveiller, et de bien ouvrir nos yeux et nos oreilles... Qui sait sur quelle histoire on pourrait tomber ?

## LA COMPAGNIE

Le Théâtre de l'Avant-Pays s'est toujours intéressé à tous les codes d'utilisation de la marionnette et à toutes les différentes lectures que peut susciter une telle recherche. Les processus de création dialectiques contribuent à l'écriture et à la mise en espace de productions actuelles où théâtralité, émotions et paroles diverses sont au rendez-vous pour à la fois toucher, conscientiser et étonner le jeune spectateur.

Ce spectacle est présenté gratuitement à la maison Villebon, une collaboration de la Ville de Beloeil et de L'Arrière Scène. Pour information : 450 467-2835 poste 2914.

Photo Maude Sennier



# Le Ventre en l'air

THÉÂTRE D'ACTEURS

|                  |  |
|------------------|--|
| <b>3 à 6 ans</b> | <b>TOUT PUBLIC</b><br>SAMEDI 17 MAI<br>2014<br><b>15 h</b> |
|------------------|--|

|                            |                                   |
|----------------------------|-----------------------------------|
| <b>DURÉE</b><br>45 MINUTES | <b>MAXIMUM</b><br>150 SPECTATEURS |
|----------------------------|-----------------------------------|

**SCOLAIRES**  
14, 15 et 16 MAI  
2014

## L'HISTOIRE

Plusieurs petites histoires liées entre elles par un fil racontent le quotidien et le rêve : peurs bleues, hontes, questions curieuses, silences, rires, jeux... Sur scène, un frère et une sœur révèlent de façon créative et imaginative des besoins et des désirs qui n'appartiennent pas seulement aux enfants, mais qui concernent intimement chacun de nous. Explorant un langage théâtral simple mais non « banalisant », ce spectacle révèle une manière d'apprendre basée sur l'émotion et l'écoute des sens.

## LA COMPAGNIE

La compagnie italienne Teatro del Piccione s'occupe tout particulièrement de théâtre jeune public par la création, la production de spectacles, l'organisation de festivals, la gestion de cours pour enseignants et éducateurs et la mise en place d'ateliers de théâtre destinés aux enfants et aux adolescents.

Présenté en collaboration avec **Petites Bonheurs**

**PRODUCTION**  
Teatro del Piccione  
**TEXTE**  
Simona Gambaro  
**MISE EN SCÈNE**  
Simona Gambaro, Francesca Traverso  
**INTERPRÉTATION**  
Simona Gambaro et Paolo Piano  
**DÉCOR**  
Simona Panella, Davide Zanoletti  
**COSTUMES**  
Francesca Traverso  
**ÉLABORATION DES MUSIQUES**  
Tristan Martinelli  
**LUMIÈRES**  
Simona Panella, Enrico Vezzelli

Photo Massimiliano Valle



# PUBLIC FAMILIAL

## TARIFS ET INFORMATION

### PRIX DES BILLETS

TAXES ET FRAIS DE SERVICES INCLUS

PRIX RÉGULIER

12,50 \$

ENFANT ET ADULTE

SPECTACLES DE LA P'TITE TROUPE

8 \$

FORFAIT 6 BILLETS ET PLUS

12 \$

ENFANT ET ADULTE

RABAIS SUR LE FORFAIT  
6 BILLETS ET PLUS\*  
AVANT LE 31 AOÛT 2013

10,50 \$

ENFANT ET ADULTE

\*S'applique à l'achat de billets pour un ou plusieurs spectacles.

### LES AVANTAGES DU FORFAIT

En plus d'économiser, vous pouvez échanger vos billets en tout temps contre des billets pour un autre spectacle (selon la disponibilité).

### ATTENTION

Les représentations tout public sont désormais en admission générale (pas de sièges réservés).

### BILLETTERIE

Centre culturel de Belœil  
600, rue Richelieu

### VENTE TÉLÉPHONIQUE

450 464-4772

### TÉLÉCOPIEUR

450 464-1481

### RÉSEAU ADMISSION

1 855 790-1245

[www.admission.com](http://www.admission.com)

Prix régulier

### PRIX DU PUBLIC

Enfants et adultes sont invités à donner leur appréciation du spectacle auquel ils viennent d'assister. Le Prix du public 2012-2013 pour le spectacle ayant recueilli le plus grand nombre de votes sera remis le 6 octobre 2013 à 15 h.

### PRIX DES JEUNES CRITIQUES CULTURELS

Les Jeunes critiques culturels, dont les articles sont publiés dans L'Œil Régional, remettront leurs prix le 6 octobre 2013 à 15 h.

### L'ÂGE DES SPECTATEURS

Afin de permettre à chacun de profiter pleinement des spectacles, nous recommandons aux parents de s'assurer de choisir des spectacles qui correspondent à l'âge des enfants.

### L'HEURE DES REPRÉSENTATIONS

Les représentations débutent à l'heure prévue. Une fois la représentation commencée, nous ne pourrons garantir les places.

### RENCONTRE APRÈS-SPECTACLE

Une rencontre avec les artistes suit les représentations du dimanche pour les spectacles offerts aux six ans et plus.

# Spectacles de la P'tite troupe

## JEUNES ACTEURS AMATEURS

### SPECTACLE DES SÉNIORS

11 ans et +  
SAMEDI 31 MAI 2014  
15 h

### DURÉE

45 MINUTES

### MAXIMUM

300 SPECTATEURS

### SPECTACLE DES JUNIORS

7 ans et +  
DIMANCHE 1<sup>ER</sup> JUIN 2014  
15 h

### SCOLAIRE

2 JUIN 2014

### DURÉE

60 MINUTES

### MAXIMUM

300 SPECTATEURS

L'Arrière Scène offre aux groupes scolaires et au grand public l'occasion d'assister à la création d'une pièce de théâtre inédite élaborée durant toute une année par les jeunes comédiens amateurs de la P'tite troupe. À partir de sujets qui les touchent, les intriguent ou les fascinent, ces jeunes, à travers l'univers théâtral, prennent la parole et défendent des propos et des thèmes issus de leur esprit créatif et de leur indomptable imaginaire.

### TEXTE

Josiane Arsenault Dubé

### PRODUCTION

L'Arrière Scène

### MISE EN SCÈNE

Anne Bryan

### SCÉNOGRAPHIE

Paul Livernois

### INTERPRÉTATION

Les membres de la P'tite troupe de L'Arrière Scène édition 2013-2014



## FORMATION

### ATELIERS DE LA P'TITE TROUPE

La P'tite troupe de L'Arrière Scène permet aux jeunes de vivre une expérience théâtrale basée sur la création et la formation d'acteur. Des ateliers d'improvisation, d'écriture et de diction les mènent à la création d'une pièce originale qu'ils présentent sur scène devant public. L'Arrière Scène offre désormais cette formation aux jeunes de deux groupes d'âge : les juniors et les seniors. Si votre enfant désire rejoindre notre P'tite troupe, communiquez avec Josiane Arsenault Dubé au 450 467-4504 poste 31. Les ateliers ont lieu les samedis matins, d'octobre à juin.

La période d'inscription se termine le 30 septembre 2013.



# PUBLIC SCOLAIRE

## TARIFS ET INFORMATION



## TARIFS

TAXES ET FRAIS DE SERVICES INCLUS

### PRÉSCOLAIRE ET PRIMAIRE UNE ET DEUX CLASSES

8 \$

### TROIS CLASSES ET PLUS

7,50 \$

### PETITE ENFANCE 1 À 60 ENFANTS

8 \$

### 60 ENFANTS ET PLUS

7,50 \$

### DEUX SPECTACLES DANS LA MÊME SAISON POUR UNE MÊME CLASSE

7 \$

### SECONDAIRE

11,50 \$

## BILLETTERIE SCOLAIRE

### ACHAT, RÉSERVATION ET INFORMATION

450 467-4504, poste 31

Télécopieur 450 467-4562

### BILLETS GRATUITS LE DIMANCHE

Les enseignants qui amènent leurs élèves au théâtre ont à leur disposition deux billets pour la représentation du dimanche précédant les représentations scolaires. Il leur suffit d'en faire la requête lors de la réservation. Cette offre est valable selon la disponibilité des places.

### AIDE AU TRANSPORT SCOLAIRE

Grâce à la collaboration de notre partenaire principal, la Caisse Desjardins Belœil - Mont-Saint-Hilaire, les écoles situées sur le territoire de la Caisse peuvent se faire rembourser leurs frais de transport pour venir au théâtre.

Les écoles situées en dehors de ce territoire peuvent bénéficier d'une aide financière du ministère de la Culture et des Communications couvrant jusqu'à 40 % de leurs frais de transport pour venir au théâtre.

## RENCONTRES

Voir et faire du théâtre... L'Arrière Scène vous propose tout un programme ! Que ce soit autour d'une représentation ou pour découvrir la pratique théâtrale, L'Arrière Scène offre des ateliers à vivre en classe ou au théâtre.

### Rencontre avant-spectacle en classe

Avec l'animatrice de L'Arrière Scène

Pour que les élèves apprennent à regarder, décoder et questionner ce qu'ils voient.

1,75 \$ par élève ou 1,15 \$ si jumelée avec une rencontre après-spectacle en classe. (Taxes et frais de service inclus)

20  
minutes

### Rencontre après-spectacle en classe

Avec l'animatrice de L'Arrière Scène

Pour aider les élèves à faire un retour éclairé sur le spectacle tout en développant leur sens critique.

1,75 \$ par élève ou 1,15 \$ si jumelée avec une rencontre avant-spectacle en classe. (Taxes et frais de service inclus)

20  
minutes

### Rencontre après-spectacle au théâtre

Avec les artisans du spectacle

Pour que les élèves puissent donner leurs impressions sur le spectacle et échanger avec les artistes.

Gratuite Offerte exclusivement aux classes qui prennent une rencontre avant-spectacle. Places limitées.

20  
minutes

## PUBLICATIONS

### Je vais au théâtre

Pour les adultes qui accompagnent les enfants au théâtre.

Gratuit pour le premier exemplaire, 1,15 \$ pour chaque exemplaire additionnel. (Taxes et frais de services inclus)

### Répertoire des pièces de la P'tite troupe de L'Arrière Scène

Ces pièces à plusieurs personnages, écrites pour être jouées par des enfants, sont à la disposition des enseignants qui désirent créer un spectacle avec leurs élèves.

Gratuit Les droits d'auteur des œuvres jouées dans les écoles sont pris en charge par le ministère de l'Éducation, du Loisir et du Sport du Québec et par la SOQAD.

## DUO SPECTACLE ET EXPO

Prolongez votre sortie culturelle par la visite guidée d'une exposition suivie d'un atelier d'arts plastiques à la Maison Villebon de Belœil, voisine de L'Arrière Scène. Possibilité de dîner sur place. Offre valable pour un spectacle

présenté en automne et un présenté en hiver. **Coût : 2 \$ par élève (taxes incluses)** Pour en savoir plus sur les activités ou pour réserver, contactez la responsable du développement scolaire au 450 467-4504 poste 31



# PUBLIC SCOLAIRE

LES RENDEZ-VOUS ADO

## PROMO

Deux spectacles des Rendez-vous ado pour une même classe : 10 \$ PAR BILLET.

## ATELIERS

Possibilité d'ateliers gratuits autour des spectacles.



NOVEMBRE 2013

## La ville en rouge

secondaire  
1 à 3

De Marcelle Dubois  
Une coproduction du Théâtre du Gros Mécano et du Théâtre populaire d'Acadie, en collaboration avec le Théâtre Pupulus Mordicus.



JANVIER 2014

## Tout ce que vous n'avez pas vu à la télé

secondaire  
1 à 3

De Simon Boulerice  
Une coproduction d'Abat-Jour Théâtre et de L'Arrière Scène  
Une discussion sur les thèmes véhiculés dans la création *Tout ce que vous n'avez pas vu à la télé* suivra la représentation tout public du spectacle.



MARS 2014

## Devant moi, le ciel

secondaire  
1 à 5

De Yves Simard  
Une production de DynamO Théâtre



MARS 2014

## Un monde qui s'efface

secondaire  
3 à 5

De Naomi Wallace  
Une production du Théâtre Bluff

LES CRÉATIONS DE L'ARRIÈRE SCÈNE  
DISPONIBLES EN TOURNÉE AU QUÉBEC  
ET EN EUROPE EN 2013-2014-2015

La robe de ma mère et Les mains de mon père, les deux premiers volets d'une trilogie familiale. Chaque spectacle peut être présenté de façon autonome.



## La robe de ma mère

à partir de  
6 ans

Deux hommes ont rendez-vous à la plage avec une femme qui... n'arrive pas. Dans cette attente imprévue, le dialogue qui s'engage entre ceux-ci nous laisse entrevoir qu'ils ne sont peut-être pas si étrangers qu'on aurait pu le croire au départ.

### TEXTE

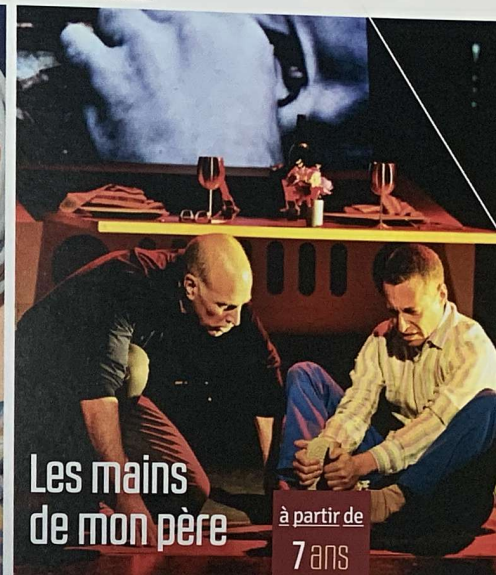
Serge Marois

### MISE EN SCÈNE

Sylvianne Fortuny,

### INTERPRÉTATION

Denis Lavalou ou Maxime Desjardins, Marcel Pomerlo ou Simon Boulerice et Claudine Ledoux



## Les mains de mon père

à partir de  
7 ans

En route vers la mer, Émile imagine un tête-à-tête avec son père qu'il n'a pas vu depuis longtemps. Une table se dresse au milieu de la route et les deux hommes se retrouvent dans un restaurant imaginaire.

Au cours d'un repas surréaliste, ils tissent le fil de leur relation interrompue et des souvenirs qui ont marqué les différents âges d'Émile ressurgissent pour rappeler la beauté et les heurts de leur relation passée.

### TEXTE

Serge Marois

### MISE EN SCÈNE

Denis Lavalou

### INTERPRÉTATION

Éric Forget et Jean Harvey

«Évoquant les rapports entre frères, les jalousies et la compétition, même innocente, pour conquérir la première place dans le cœur maternel, le spectacle a ceci de touchant qu'il parle tout simplement de l'amour de deux grands enfants pour leur maman.»

Marie Marty, DNA sélection Strasbourg

«Comme toujours, L'Arrière Scène impose aux jeunes spectateurs son rythme lent, ses ellipses, ses images fortes, ses astuces scénographiques... Et ça marche !!! On entend les mouches voler et quelques petits signes d'émotion se glissent judicieusement dans les silences d'un univers sonore particulièrement soigné.»

Émile Lansman, Le Blogue à Émile



**LES CRÉATIONS DE L'ARRIÈRE SCÈNE  
DISPONIBLES EN TOURNÉE AU QUÉBEC  
ET EN EUROPE EN 2013-2014-2015**



## Les Mains dans la gravelle

à partir de  
**7 ans**

Fred Gravel nous invite au dévoilement de son installation d'arts visuels créée à partir d'objets évoquant ses 10 ans. Sous nos yeux, l'artiste redevient Fred-la-terreur, l'enfant pauvre qui passait ses journées à scruter le gravier de sa cour pour y dénicher des pierres précieuses. Il revit son histoire d'amitié avec Agate qui se prenait pour Marilyn Monroe, de même que son lien avec sa mère malade. « C'est évidemment un spectacle tout aussi touchant que son personnage principal. Tout s'y construit devant nous à partir de petits riens: (...) La vie, chacune de nos vies, se construit à partir de ces petits riens précieux qui nous façonnent. Et Simon Boulerice nous en fait la démonstration flagrante. »

Michel Bélair, Le Devoir



## Tout ce que vous n'avez pas vu à la télé

à partir de  
**10 ans**

Les jumeaux non-identiques Arnold et Alia Aubert-Morin passent leurs journées rivés à leur poste de télé. Ils en viennent à trouver plus intéressante la vie des gens à l'écran que celle de leur entourage. Pour prouver aux deux enfants que leur vie est aussi palpitante, sinon plus, que celle de toutes ces vedettes souvent éphémères, Édouard et Julien, leurs deux papas amoureux, organisent pour eux une représentation théâtrale privée de leur propre histoire. Tout leur sera dévoilé, la genèse de la surprenante histoire d'amour de leurs papas, la naissance de leurs enfants et surtout la révélation tant attendue: lequel, d'Édouard ou de Julien, est leur «vrai» papa?

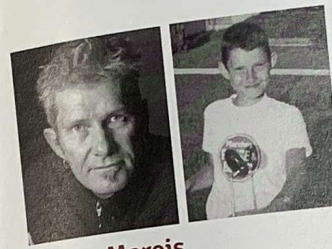
*Les Mains dans la gravelle* créé en 2010 par L'Arrière Scène. En janvier 2014, il créera à Belœil sa toute nouvelle pièce intitulée *Tout ce que vous n'avez pas vu à la télé*, un projet nourri par son désir d'avoir des enfants. Il poursuivra sa collaboration avec L'Arrière Scène par l'écriture d'un prochain spectacle dédié aux 4 à 7 ans intitulé *Tu dois avoir si froid*. Cette création est inspirée de ses souvenirs d'enfance et d'une citation de Jean Giono : «La tempête est bonne quand l'abri est sûr».

Une création Abat-Jour Théâtre, en coproduction avec L'Arrière Scène  
**TEXTE ET MISE EN SCÈNE**  
Simon Boulerice  
**INTERPRÉTATION**  
Maxime Laurin et Yannick Chapdelaine

Photo Maxime Clément-M.

# L'ÉQUIPE DE L'ARRIÈRE SCÈNE

TELEPHONE : 450 467-4504



**Serge Marois**  
Direction artistique, poste 33  
smarois@arrierescene.qc.ca



**Stéphane Villeneuve**  
Direction générale, poste 32  
svilleneuve@arrierescene.qc.ca



**Josiane Arsenault Dubé**  
Développement scolaire, poste 31  
josianead@arrierescene.qc.ca



**Marie-Annick Geffroy**  
Communications et diffusion,  
poste 35  
mageffroy@arrierescene.qc.ca



**Jean-François Landry**  
Direction technique, poste 36  
jflandry@arrierescene.qc.ca



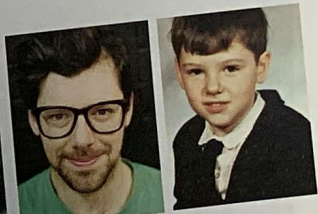
**Louise Deslauriers**  
Adjointe administrative, poste 34  
ldeslauriers@arrierescene.qc.ca



**Judith Boucher**  
Direction administrative, poste 34  
jboucher@arrierescene.qc.ca



**Jean-Luc Jamet**  
Chargé de diffusion en Europe  
jljamet@arrierescene.qc.ca  
Tél. : +06 80 03 59 15  
ou +01 43 07 14 71



**Simon Boulerice**  
Auteur en résidence



## Partenaire principal



### Desjardins Caisse de Beloeil- Mont-Saint-Hilaire

Le fonds d'aide au développement du milieu de la Caisse Desjardins Beloeil-Mont-Saint-Hilaire assume une partie des frais de transport en autobus des écoles de son territoire et offre des billets pour les familles défavorisées. Merci !



## SOIRÉE-BÉNÉFICE



Depuis maintenant 12 ans, L'Arrière Scène, Centre dramatique pour l'enfance et la jeunesse en Montérégie, organise une soirée-bénéfice. Les fonds ainsi recueillis permettent à la compagnie de poursuivre sa mission : offrir à un grand nombre d'enfants des spectacles et des activités théâtrales de grande qualité à un prix abordable.

Pour faire un don ou réserver vos places pour la soirée-bénéfice 2014, veuillez communiquer avec nous au 450 467-4504, poste 35. Des reçus officiels sont remis.

L'Arrière Scène remercie chaleureusement pour leur grande générosité et leur appui lors de sa soirée-bénéfice du 9 avril 2013 :

- ses généreux donateurs : Fromages CDA inc., Boulangerie Le Pain dans les voiles, Charcuterie Trois Petits Cochons et Boulangerie St-Donat.  
- ses bienveillants complices : Valérie Morier de Passion Vins et Fromages, L'eau vive (aliments naturels), Vergers Petit et Fils, Marchés Pepin IGA, L'Oeil régional, Buropro Citation, Tourisme et congrès Montérégie, La Nouvelle Tablée, Imprimerie Invitations Beloeil inc. ainsi que ACME Services scéniques, À la Pige.ca inc, France Arbour, Marjolaine Barrette, Raymonde Bergeron, G. Blais et associés, Bureau du député de Borduas Pierre Duchesne, Caisse Desjardins Beloeil - Mont-Saint-Hilaire, Louise Casavant, Centre financier aux entreprises Vallée-du-Richelieu-Yamaska, Chambre de commerce et de l'industrie de la Vallée-du-Richelieu, Danielle Charlebois, Collège Saint-Hilaire, Concentrex, Pierre Curzi, De Chantal D'Amour Fortier Avocats, Domaine de Rouville, Matthew Dubé, Équipe Anik Armand, Fédération des Caisses Desjardins, Les Fleurs du Marché, Gestion A. Godin, Claire Hurtubise Guérette, Kia Mario Blain, Jean-François Landry, Francine Lelièvre, Louise Massie, François Panneton, Hélène Panneton, Isabelle Panneton, Camille Perron St-Gelais, Mylène Petitpas, Restaurant Le Jozéphel, Restaurant Rouge Bœuf, Christiane Ruel, Serge Savard, Sébastien Sills, Martin St-Gelais, Marie Tifo, Marcel Tremblay, VMD Desjardins Groupe Bégin-Lambert, VMD Desjardins Groupe Brennan, Ville de Beloeil, Ville de Mont-Saint-Hilaire et Sylvie Villeneuve.

# L'ARRIÈRE SCÈNE REMERCIE

## Ses commanditaires



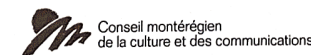
## Ses partenaires publics



## Et tout particulièrement



## L'Arrière Scène est membre de





ÂGES

| Mois     | Titre   | 3 | 4 | 5 | 6 | 7 | 8 | 9 | 10 | 11 | 12 | 13 | 14 | 15 | 16 | 17 |
|----------|---|---|---|---|---|---|---|---|----|----|----|----|----|----|----|----|
| Octobre  | Ondin   |   |   |   |   |   |   |   |    |    |    |    |    |    |    |    |
| Novembre | Le plus court chemin entre l'école et la maison |   |   |   |   |   |   |   |    |    |    |    |    |    |    |    |
| Novembre | La Ville en rouge                               |   |   |   |   |   |   |   |    |    |    |    |    |    |    |    |
| Décembre | Corbeau   |   |   |   |   |   |   |   |    |    |    |    |    |    |    |    |
| Janvier  | Tout ce que vous n'avez pas vu à la télé        |   |   |   |   |   |   |   |    |    |    |    |    |    |    |    |
| Février  | Petite vérité inventée                          |   |   |   |   |   |   |   |    |    |    |    |    |    |    |    |
| Mars     | Devant moi, le ciel                             |   |   |   |   |   |   |   |    |    |    |    |    |    |    |    |
| Mars     | Un monde qui s'efface                           |   |   |   |   |   |   |   |    |    |    |    |    |    |    |    |
| Mai      | Contes pour les enfants de 1000 jours           |   |   |   |   |   |   |   |    |    |    |    |    |    |    |    |
| Mai      | Trois pas dehors                                |   |   |   |   |   |   |   |    |    |    |    |    |    |    |    |
| Mai      | Le ventre en l'air                              |   |   |   |   |   |   |   |    |    |    |    |    |    |    |    |
| Mai      | La P'tite troupe / seniors                      |   |   |   |   |   |   |   |    |    |    |    |    |    |    |    |
| Juin     | La P'tite troupe / juniors                      |   |   |   |   |   |   |   |    |    |    |    |    |    |    |    |

PARTENAIRE PRINCIPAL



**Desjardins**  
Caisse de Beloeil-  
Mont-Saint-Hilaire

**L'ARRIÈRE SCÈNE**  
centre dramatique pour l'enfance et la jeunesse en sinistère

**CENTRE  
CULTUREL  
DE BLOEIL**

600, rue Richelieu  
Beloeil (Québec)  
J3G 5E8