



SAISON 2022-2023
| théâtre jeunes publics

La saison en un coup d'œil



À PARTIR
DE 3 ANS

Lettres de la
ville-peinture

16 AU 19 OCTOBRE 2022

6 AU 9 NOVEMBRE 2022

Ma sœur



À PARTIR
DE 7 ANS

11 AU 14 DÉCEMBRE 2022

Walter EGO



À PARTIR
DE 5 ANS

À PARTIR
DE 4 ANS



TOQAQ
MECIMI
PUWIHT

*Delphine rêve
toujours*

20 AU 23 NOVEMBRE 2022

22 AU 25 JANVIER 2023

Chansons
pour le
musée



À PARTIR
DE 9 ANS



12 AU 15 FÉVRIER 2023

L'enfant corbeau

RSA

À PARTIR DE 6 ANS



Archipel

5 AU 8 MARS 2023

À PARTIR DE 3 ANS

19 AU 22 MARS 2023

Les idées lumière

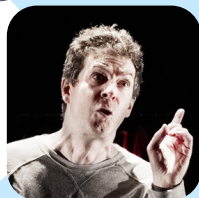
À PARTIR DE 8 ANS



À PARTIR DE 12 ANS

La LNI s'attaque aux classiques

9 ET 10 MARS 2023



À PARTIR DE 3 ANS

Pomelo

7 AU 10 MAI 2023

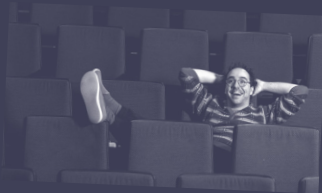


23 AU 26 AVRIL 2023

Paysages de Papier

À PARTIR DE 4 ANS





L'art en héritage

Alors que s'achève la transition de direction artistique, notre saison 2022-23 est placée sous le signe du legs. Qu'est-ce qui est laissé en héritage ? Les apprentissages, les conflits, les souvenirs ou les espoirs ? Plusieurs spectacles de cette saison abordent plus particulièrement l'espace de la famille et les traces qu'elle laisse à travers le temps.

C'est à partir de ce fil rouge que nous explorerons le patrimoine de notre fondateur Serge Marois. J'aurai le plaisir de mettre en scène le dernier volet de sa trilogie familiale, *Ma sœur*, en plus d'en revisiter les deux premiers volets sous la forme d'œuvres audio, concluant ce triptyque amorcé il y a près de quinze ans.

Pour les plus petits, nous accueillerons trois douces propositions qui marient la marionnette, la musique et les arts visuels. *Lettres de la ville-peinture*, *Archipel* et *Pomelo* sauront émerveiller les yeux et les âmes des enfants avec leurs univers fantastiques et délicats.

Pour les jeunes, *TOQAQ MECIMI PUWITH / Delphine rêve toujours*, *Walter EGO*, *L'enfant corbeau* et *Paysages de Papier* amèneront une variété d'atmosphères propices tant aux questions de fond qu'aux confrontations d'idées.

Pour nos plus vieux, c'est avec *Chansons pour le musée* et *La LNI s'attaque aux classiques* que les esprits s'échaufferont et qu'un regard sur le passé sera propice à de nouvelles découvertes.

Plus ancrés que jamais dans le désir de faire le pont entre les jeunes et les arts vivants, nous renforçons notre offre de médiation culturelle et d'ateliers en classe. Nous implantons officiellement le Théâtrophone, une plateforme de théâtre audio à découvrir en classe, que L'Arrière Scène a justement pensée avec l'envie de revisiter l'héritage des textes écrits pour le jeune public. Tout est dans tout !

Et vous, que souhaiteriez-vous léguer aux prochaines générations ?

Jean-François Guilbault — Codirecteur général et directeur artistique

Mots de la mairesse et des députés



La Ville de Beloeil est privilégiée de voir grandir, année après année, cet organisme culturel unique et spectaculaire sur son territoire. Faire briller les yeux des enfants, c'est permettre à chacun d'eux d'oser rêver et de s'imprégner de notre culture, une magie à la fois. Merci d'y participer avec autant d'énergie !

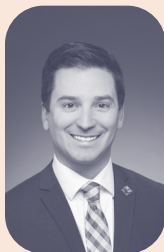
Nadine Viau

Mairesse de Beloeil

C'est un plaisir pour moi de soutenir L'Arrière Scène à l'occasion de la publication de sa brochure de la saison 2022-2023. Encourageons ensemble sa mission de producteur d'œuvres de création et de diffuseur de spectacles à l'intention des jeunes publics !

Yves-François Blanchet

Député de Beloeil-Chambly
Chef du Bloc Québécois



Depuis 1976, L'Arrière Scène cultive chez les jeunes de notre région non seulement leur goût pour l'art dramatique, mais aussi la confiance nécessaire pour ajouter leur voix aux plus beaux projets de ce monde. C'est pourquoi il est important pour moi d'appuyer cet organisme. Bonne saison !

Simon Jolin-Barrette

Député de Borduas
Ministre de la Justice
Ministre responsable de la Montérégie
Leader parlementaire du gouvernement



DESJARDINS

TOUJOURS ENGAGÉ POUR LA CULTURE ET LA JEUNESSE !

La **Caisse Desjardins de Beloeil–Mont-Saint-Hilaire** est fière d'être le fidèle partenaire de **L'Arrière Scène** depuis plus de 25 ans.

Par le biais de notre **Fonds d'aide au développement du milieu**, nous sommes heureux de favoriser l'éducation culturelle de la jeunesse, afin de susciter les passions, la créativité et la persévérance scolaire.

C'est aussi une fierté de contribuer à rendre accessible à tous l'art de la scène, en offrant gracieusement des billets de spectacle à des familles dans le besoin de la région.

Félicitations aux artistes et artisans de L'Arrière Scène qui ont su développer un théâtre unique pour la petite enfance, l'enfance et la jeunesse !



Michel Caron
Directeur général



Contribuer à
susciter la **passion
des jeunes** pour la
culture, **c'est aussi
ça Desjardins !**

 **Desjardins**
Caisse de Beloeil–Mont-Saint-Hilaire



Spectacles

**Lettres
de la**



**ville-
peinture**

Marionnettes

Spectacle intime



Représentation familiale

Dimanche 16 octobre 2022 à 15 h

Représentations scolaires

Du lundi 17 au mercredi 19 octobre 2022

Dessine ta ville

Un petit garçon se pose un tas de questions sur les éléments qui l'entourent : pourquoi les yeux sont-ils situés sur le visage ? Pourquoi les humains ne sont-ils pas aussi poilus que les chats ? La nuit, il rêve à de surprenantes créatures : un taureau ailé, un chien muni d'une corne et mille autres êtres étranges. Mais au réveil, ses nouveaux amis disparaissent. Il décide donc de les dessiner partout dans sa chambre et même de leur faire des maisons de papier. Une ville prend alors forme. Il y manque pourtant quelque chose...

Production

Valise Théâtre

Texte et illustrations

Arash Badrtalei

Mise en scène

Mojtaba Moaf

Conseil à la mise en scène

Ghazaleh Moradiyan

Interprétation

Paola Huitron et Mojtaba Moaf

Scénographie et marionnettes

Akram Asghari et Isabelle Chrétien

Éclairages

Mathieu Marcil

Musique

Tissa

Conception vidéo

Mahmood Poursaee

Photo

Arash Saki

Ma



sœur

Création

Théâtre

Danse/mouvement



Première mondiale

Représentation familiale

Dimanche 6 novembre 2022 à 15 h

Représentations scolaires

Du lundi 7 au mercredi 9 novembre 2022

Album souvenir

Comme chaque année, les jumeaux Émile et Gaston ont invité leur mère pour un pique-nique à la plage. Cette fois, ils seront quatre, car Émile a retrouvé leur père et l'a convié à faire son retour dans le cercle familial. C'est le temps des réconciliations autour d'un gâteau marquant l'anniversaire de naissance de Marianne, la petite sœur partie trop tôt.

Production

L'Arrière Scène

Texte

Serge Marois

Mise en scène

Jean-François Guilbault

Interprétation

Yann Aspirot, Anne Bryan, Anaïs Cadorette-Bonin, Fabrice Girard et Jean Harvey

Scénographie

Clélia Brissaud

Costumes

Leilah Dufour-Forget

Éclairages

Leticia Hamaoui

Musique

Pierre Labbé

Chorégraphie

Marilyn Daoust

Assistance à la mise en scène

Romane Bocquet

Direction de production

Frédérique Julien

Direction technique

Éthienne Côté

Photo

Damian Siqueiros

TOQQAQ

MECIMI



PUWIHT

*Delphine
rêve toujours*

Création

Théâtre



Représentation familiale

Dimanche 20 novembre 2022 à 15 h

Représentations scolaires

Du lundi 21 au mercredi 23 novembre 2022

Rêve éveillé

Delphine, une jeune fille autochtone de la nation Wolastoqey, est rêveuse et déterminée. Depuis que son père a égaré le tambour de son défunt *muhsuns*, elle s'est mis en tête de le retrouver coûte que coûte. Alors que le vent se lève, Delphine est transportée dans le monde des esprits de la forêt. Elle y fera la rencontre du porc-épic espiègle, de la chouette chanteuse d'opéra et du Kiwahq, la terrible bête au cœur de glace ! Réussira-t-elle à surmonter les défis de la forêt pour retrouver son tambour ?

Production

Théâtre de la Vieille 17
et Productions Ondinnok

Texte

Dave Jenniss

Mise en scène

Milena Buziak

Interprétation

Geneviève D'Ortun, Jemmy Echaquan Dubé,
Christian Pilon et Emily Marie Séguin

Interprétation musicale

Geneviève D'Ortun et Emily Marie Séguin

Scénographie et éclairages

Emilio Sebastiao

Costumes

Samantha McCue

Composition musicale

Emily Marie Séguin et
Marie-Hélène Massy-Émond

Son

Marie-Hélène Massy-Émond

Régie

Alexie Madore Charron

Direction de production

Pascale Lemay

Photo

Marianne Duval

Walter



EGO

Clown

Cirque

Sans paroles

À PARTIR DE 5 ANS

DÉCEMBRE

TOUT PRIMAIRE

55 MIN

Représentation familiale

Dimanche 11 décembre 2022 à 15 h

Représentations scolaires

Du lundi 12 au mercredi 14 décembre 2022

Visite surprise

Monsieur Walter vit sa vie, seul dans son logis. Un beau matin, son train-train quotidien est chamboulé. Catapulté dans un monde surréaliste et propulsé dans des péripéties saugrenues, Walter vivra des aventures rocambolesques et fera même la rencontre inattendue de son Alter Ego ! Jonglant littéralement avec l'univers de Magritte, cette création clownesque est une invitation au monde des rêves et de tous les possibles.

Production

L'Aubergine

Idéation et mise en scène

Véronika Makdissi-Warren

Interprétation

Benoît Lemay et Mylène G. Lemieux

Scénographie et éclairages

Christian Fontaine

Costumes

Huguette Lauzé

Musique

Marc Vallée

Assistance à la mise en scène

Mélissa Bouchard

Photo

Mario Villeneuve

A woman with curly blonde hair is singing into a microphone on a stage. She is wearing a white tank top and dark pants. The background is black, and the entire scene is framed within a dark, irregular shape on a light purple background. The text 'Chansons pour le musée' is overlaid in a large, bold, red font, with 'Chansons' and 'pour' on one line, and 'le musée' on the line below.

**Chansons
pour
le musée**

Musique

Art visuel

Performance



Représentation familiale

Dimanche 22 janvier 2023 à 15 h

Représentations scolaires

Du lundi 23 au mercredi 25 janvier 2023

Chanter pour les choses

Karine-pas-Sauvée consulte un Psyquelette qui lui prescrit de s'infiltrer au musée, la nuit, afin d'aller chanter pour des œuvres choisies. Dans ce concert théâtral délirant, au croisement de l'électro pop et des arts visuels, elle se crée un chemin intime pour faire le deuil d'un cocon familial effrité.

Production

Mammifères

Idéation et direction artistique

Karine Sauvée

Texte

David Paquet et Karine Sauvée

Mise en scène

Anne-Marie Guilmaine
et Karine Sauvée

Interprétation

Nicolas Letarte-Bersianik
et Karine Sauvée

Scénographie et costumes

Karine Sauvée et Julie Vallée Léger

Éclairages

Leticia Hamaoui

Musique et son

Nicolas Letarte-Bersianik

Direction de production

Catherine Renaud

Direction technique et régie

Gabriel Duquette

Photo

Camille Gladu Drouin

L'enfant



corbeau

Théâtre

RSA*

*Représentation
sensoriellement adaptée

À PARTIR DE 6 ANS

FÉVRIER

1^{re} À 6^e ANNÉE

60 MIN

Représentation familiale

Dimanche 12 février 2023 à 10 h (RSA) et 15 h

Représentations scolaires

Du lundi 13 au mercredi 15 février 2023

Pareil, pas pareil

Dans un parc, un œuf tombe près d'une femme. Étonnée, elle le dépose, puis elle repart. Mais l'œuf la suit jusque chez elle. Et crac ! Un tout petit corbeau en sort et l'appelle « maman ». Elle décide d'en faire son enfant corbeau. Tout se passe bien jusqu'à ce que le petit souhaite aller à l'école où il pourra se faire des amis. Mais bien des questions surgissent... Pourquoi suis-je différent des autres enfants ? Et pourquoi cela dérange-t-il tant ?

Coproduction

Théâtre Bouches Décousues et
Théâtre les gens d'en bas

Texte

Maribel Carrasco

Traduction et adaptation

Jasmine Dubé et Boris Schoemann

Mise en scène

Boris Schoemann

Interprétation

Julie Renault et Étienne Thibeault

Costumes

Catherine Sybille Gervais

Éclairages

Julie Basse

Direction technique et coordination de production

Charlotte Isis Gervais

Photo

Rolline Laporte

Archipel



Marionnettes

Création

Musique

Danse



Représentation familiale

Dimanche 5 mars 2023 à 15 h

Représentations scolaires

Du lundi 6 au mercredi 8 mars 2023

Îles mouvantes

Quelque part au milieu du temps, trois sœurs-étoiles fougueuses et sincères rêvent d'aventures ! Ensemble, elles entament un périple au cœur d'un archipel vaste et sans limites. L'espace autour d'elles se transforme, laissant apparaître des îles insolites qu'elles assemblent et morcellent au gré de leur imagination, éparpillant au passage des perles d'existence. Elles y feront la rencontre de créatures insulaires curieuses et fascinantes, qui les mèneront toujours un peu plus loin à la découverte de l'autre, d'elles-mêmes et de leur univers en constant mouvement.

Production

L'Illusion, Théâtre de marionnettes

Texte

Louis-Charles Sylvestre

Mise en scène

Sabrina Baran

Interprétation

Paola Huitrón, Maryse Poulin
et Citlali Germé Trevino

Scénographie

Laurence Gagnon Lefebvre

Costumes

Sophie Deslauriers

Éclairages

Audrey-Anne Bouchard

Musique

Maryse Poulin

Marionnettes

Sophie Deslauriers
et Laurence Gagnon Lefebvre

Photo

Stéphanie Baran

La LNI s'attaque aux classiques

A photograph of three people on a stage. A man in the center is sitting on a bench, looking towards the camera with a surprised expression and pointing his right index finger upwards. He is wearing a grey long-sleeved shirt and dark pants. To his left, a woman is sitting on a lower bench, looking towards the camera. To his right, another woman is sitting on a higher bench, looking towards the camera. The background is dark with some red elements. The entire scene is framed by a dark, rounded shape with a white border, set against a solid red background.

Présenté en collaboration
avec Diffusions de la coulisse

Improvisation



Représentation familiale

Vendredi 10 mars 2023 à 20 h

Représentations scolaires

Jeudi 9 mars et vendredi 10 mars 2023

Nouveaux classiques

Après de brèves improvisations dirigées permettant de décortiquer l'œuvre d'un illustre dramaturge, sélectionné par vote en fonction des enseignantes et enseignants qui auront réservé, un trio de comédien·ne·s-improvisateur·trice·s plonge dans une création spontanée à la manière de l'auteur étudié... Une proposition différente de ce que vous avez l'habitude de voir durant les fameux matches de la LNI !

Production

Théâtre de la LNI

Idéation

François-Étienne Paré
et Étienne St-Laurent

Mise en scène

François-Étienne Paré

Interprétation*

Amélie Geoffroy,
Joëlle Paré-Beaulieu et
Simon Rousseau

Animation

Christian Brisson-Dargis
et François-Étienne Paré

Éclairages et direction technique

Maxime Clermont-Michaud

Musique

Éric Desranleau

Son et régie

Baptiste Tissot

Photo

Pascale Gauthier-Dionne

** La distribution pourrait être modifiée
sans préavis.*

Les



**idées
lumière**

Sciences

À PARTIR DE 8 ANS

MARS

4^e À 6^e ANNÉE

55 MIN

Représentation familiale

Dimanche 19 mars 2023 à 15 h

Représentations scolaires

Du lundi 20 au mercredi 22 mars 2023

Sciences théâtrales

Deux amis curieux, dynamiques et à l'imagination fulgurante invitent le public à une grande célébration de la science, utilisée comme moteur de création pour inventer des histoires. À la manière d'une conférence scientifique théâtrale déjantée, le duo tente différentes expériences d'où jaillissent une multitude d'idées qui s'expriment tantôt en miniature, tantôt en théâtre d'objets, en musique ou sous l'œil d'une caméra.

Production

Nuages en pantalon -
compagnie de création

Idéation et création

Véronique Côté, Claudia Gendreau,
Marie-Hélène Lalande et
Jean-Philippe Joubert

Texte

Véronique Côté

Mise en scène et direction de la création

Jean-Philippe Joubert

Interprétation en tournée

Joëlle Bourdon et Nicolas Drolet

Scénographie, costumes et accessoires

Claudia Gendreau

Éclairages

Jean-Philippe Joubert assisté
de Gabriel Bourget Harvey

Son

Frédéric Brunet

Régie de plateau

Sonia Montminy

Photo

Stéphane Bourgeois et
Vincent Champoux



Paysages de Papier

Danse

Théâtre

À PARTIR DE 4 ANS

AVRIL

MATERNELLE À 4^e ANNÉE

50 MIN

Représentation familiale

Dimanche 23 avril 2023 à 15 h

Représentations scolaires

Du lundi 24 au mercredi 26 avril 2023

Fratrie origami

Un danseur déroule un long pan de papier. Il marche dessus, s'y enroule, culbute, se créant au passage une cape, un abri. Puis, il est attiré par une immense feuille, semblable à un lit où se froisseraient des rêves. Deux complices en sortent, et dès lors, le trio s'amuse avec toutes les possibilités du papier, qui devient une queue de sirène, une carapace ou une voile dans la tempête. Avec dextérité et délicatesse, leurs corps, tels des origamis, se plient et se déplient en différentes formes ludiques ou porteuses d'émotions.

Production

Créations Estelle Clareton

Chorégraphie

Estelle Clareton en collaboration avec les interprètes

Interprétation

Nicolas Labelle, Olivier Rousseau et Jessica Serli

Interprètes substitués

Élise Bergeron, Nathalie Zoey Gauld et Marianne Gignac-Girard

Direction des répétitions

Annie Gagnon

Scénographie, costumes et accessoires

Karine Galarneau

Éclairages

Karine Gauthier

Musique

Éric Forget

Conseiller à la dramaturgie

Brice Noeser

Photo

photoman.ca



Po
me
%



Marionnettes

Musique

Sans paroles

Spectacle intime

À PARTIR DE 3 ANS

MAI

PRÉSCOLAIRE À 1^{re} ANNÉE

45 MIN

Représentation familiale

Dimanche 7 mai 2023 à 15 h

Représentations scolaires

Du lundi 8 au mercredi 10 mai 2023

La saison de l'éléphant

Pomelo est un minuscule et adorable éléphant rose, né sous un pissenlit. Avec beaucoup d'humour et de sensibilité, le petit pachyderme découvre le monde qui l'entoure, avant de vivre un choc : l'arrivée de l'automne, puis de l'hiver ! Amoureux de son jardin, triste à la vue des plants de fraises qui s'affaissent, mais émerveillé devant un flocon de neige, Pomelo s'avère l'incarnation même de l'enfance.

Production

Ombres Folles

Adaptation, mise en scène, scénographie et interprétation

Maxime Després et Maude Gareau

Musique et contrebasse en direct

Pierre Alexandre Maranda

Éclairages, direction technique, scénographie et régie

Rodolphe St-Arneault

Costumes et accessoires

Leïlah Dufour Forget

Marionnettes

Leïlah Dufour Forget
et Colin St-Cyr Duhamel

Photo

Jean-Michael Seminario

Médiation culturelle

Enrichir les compétences artistiques des jeunes

À L'Arrière Scène, la rencontre des élèves avec une œuvre théâtrale débute bien avant la sortie au théâtre. Réservez un atelier de médiation culturelle animé dans votre classe pour permettre à vos élèves de développer des réflexions riches autour du spectacle à voir. Profitez-en pour faire des liens avec vos objectifs pédagogiques et éveiller l'intérêt de vos jeunes pour la culture.

Création et manipulation de marionnettes, écriture, composition de personnages et idéation de mises en scène sont quelques exemples de ce que pourraient explorer vos élèves, en classe, avec nos formateurs et formatrices spécialisés-e-s.

Pour avoir plus d'informations,
pour réserver un atelier
ou soumettre un projet
Annie Préfontaine
scolaire@arrierescene.qc.ca
450 467-4504 poste 31



Aide financière

La mesure **Sorties scolaires en milieu culturel** (mesure 15186 du MEQ) couvre les coûts de billets, de transport et d'ateliers de médiation culturelle. Le formulaire, très simple à remplir, vous permet d'obtenir un remboursement de 100 % des frais liés à votre sortie.

[Consultez le formulaire ici!](#)

D'autres programmes gouvernementaux existent pour élaborer vos projets spéciaux (ex. : programme *La culture à l'école*), et L'Arrière Scène est membre du Répertoire culture-éducation ! Pour connaître tous les détails, renseignez-vous auprès de votre direction ou de notre équipe.

le THÉÂTROPHONE

Du théâtre à l'école, dans vos oreilles !

Pour les classes du 1^{er} cycle du primaire jusqu'à la 5^e secondaire

Le Théâtrephone, c'est du théâtre jeunesse professionnel créé spécifiquement pour le format audio. Conçu sur mesure pour répondre aux besoins des enseignant-e-s et des élèves, ce projet novateur et unique permet d'initier les jeunes aux particularités du genre théâtral par une expérience visant l'appréciation d'une œuvre audio.

Chaque pièce est segmentée en épisodes et s'accompagne d'une gamme d'outils pédagogiques adaptés au niveau scolaire (primaire ou secondaire). Cette offre clé en main favorise les apprentissages, la créativité et le sens de l'écoute grâce à des capsules vidéo informatives animées par des spécialistes, une fiche de spectacle, un cahier de l'élève, un extrait de texte, un lexique et plusieurs pistes de réinvestissement.

Faites votre choix parmi près d'une vingtaine d'œuvres de la dramaturgie québécoise pour tous les âges et tous les goûts.

Pour réserver votre lien d'écoute, contactez

Annie Préfontaine

scolaire@arrirescene.qc.ca

450 467-4504 poste 31

Consultez notre catalogue d'œuvres sur le site

letheatrophone.com

Le Théâtrephone est une initiative de L'Arrière Scène, en partenariat avec la Maison Théâtre et le Théâtre jeunesse Les Gros Becs. Ce projet est rendu possible grâce au soutien du gouvernement du Québec dans le cadre de la mise en œuvre du Plan culturel numérique du Québec.



L'Arrière Scène

Du théâtre inclusif pour tous !

Un (ou plusieurs) de vos élèves requiert des besoins spécifiques ?

N'hésitez pas à communiquer avec la coordonnatrice aux accueils scolaires qui se fera un plaisir d'organiser et de faciliter son expérience théâtrale.

Lors des représentations sensoriellement adaptées (RSA), tout est mis en œuvre pour accueillir confortablement les jeunes ayant des besoins particuliers ou vivant avec un trouble du spectre de l'autisme (TSA) afin de leur faire vivre un bon moment au théâtre :

- éclairage ambiant et sons diminués durant la représentation ;
- nombre de spectateurs réduit ;
- îlots de calme dans le hall pour éviter la surcharge sensorielle ;
- outils sensoriels disponibles ;
- possibilité d'entrer et de sortir de la salle en tout temps ;
- visite virtuelle des lieux et scénario de sortie disponibles sur notre [site web](#).

L'enfant corbeau

Représentation familiale RSA
Dimanche 12 février 2023 à 10 h

Représentation scolaire
Sur demande

Théâtre

60 minutes

À partir de 6 ans

1^{er} à 6^e année



Tarifs et informations

Familles

- Tarif unique **19,75 \$/billet**
+ taxes, frais inclus

Écoles

- Écoles primaires **10\$**
- Écoles secondaires **15\$**
- Formule intime et RSA **13\$**
Taxes et frais inclus
- Atelier de médiation culturelle **100\$**
+ taxes/groupe (50 minutes)

Un forfait pour les familles passionnées !

À l'achat de TROIS spectacles différents ou plus, un RABAIS de 3\$ s'appliquera à chaque billet de votre réservation et obtenez 1 billet supplémentaire **gratuit** pour le spectacle de votre choix !

Par téléphone seulement
450 464-4772

Date limite
29 octobre 2022

Du théâtre inclusif pour tous !

N'hésitez pas à nous faire part des besoins particuliers de vos élèves ou de vos enfants. Des outils sensoriels sont disponibles sur demande afin de vous offrir une expérience mémorable.

Billetterie

Centre culturel de Beloeil,
600 rue Richelieu
450 464-4772
centreculturelbeloeil.com

Réservations scolaires

scolaire@arrierescene.qc.ca
450 467-4504 poste 31

Complice de L'Arrière Scène



hydro
quebec
.com

Grands partenaires

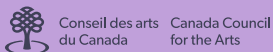
Partenaire principal



Partenaire de saison



Partenaires publics



Collaborateurs



**YVES-FRANÇOIS
BLANCHET**
Député de Beloeil-Chamony
et chef du Bloc Québécois

450 658-0088 • 1 877 741-7802
yves-francois.blanchet@parl.gc.ca

PLUS Québec

f t @